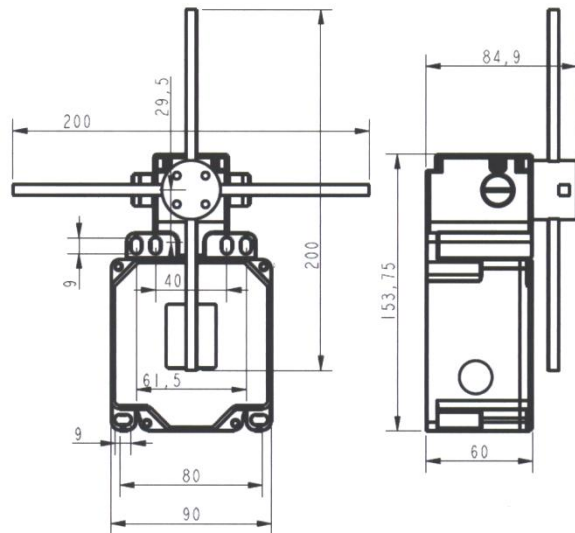


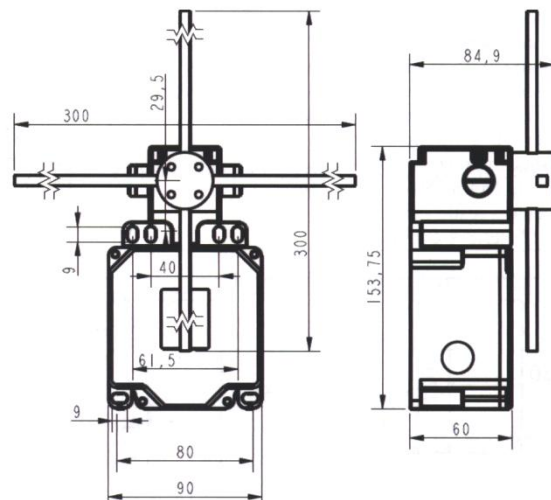
FIN DE COURSE A CROIX 2 VITESSES



30301294/V



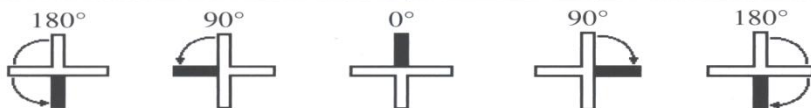
30301298/V



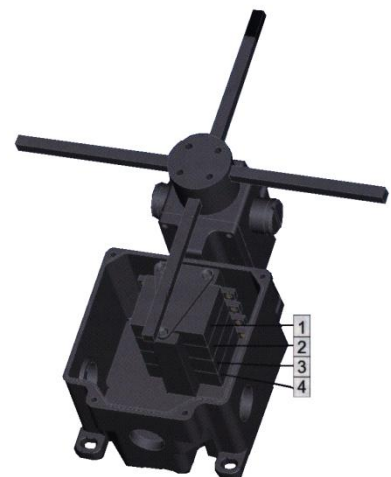
FONCTIONNEMENT

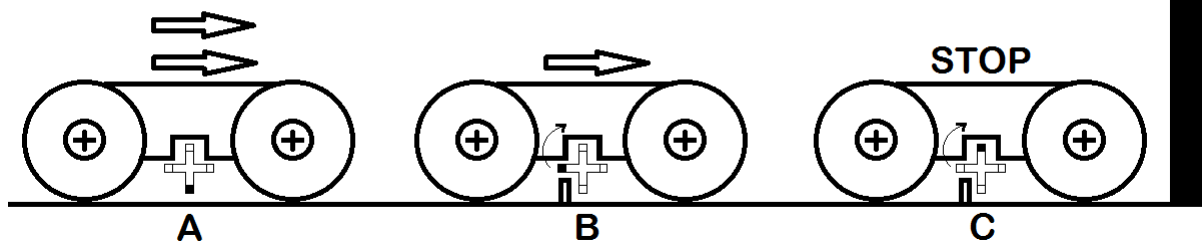
ROTATION DROITE

ROTATION GAUCHE



180°	90°	0°	90°	180°
1	1	1	1	1
2	2	2	2	2
3	3	3	3	3
4	4	4	4	4
→4	→3	N° MICRO	→1	→2





POSITION	ACTION
A	Le chariot est à grande vitesse. Aucun micro rupteur n'est actionné, The crane trolley moves at full speed. No microswitch triggered.
B	Ralentissement : le fin de course est actionné, le 1er micro rpteur est actionné et le chariot passe en petite vitesse, Pre-slows : near the end of the guide, the limit switch rotates by 90°. The first microswitch is triggered and so the crane trolley speed is halved.
C	Arrêt : le fin de course tourne encore de 90° (position 180°), le second microrupteur est actionné et coupe le moteur du chariot. Le chariot s'arrête avant de rentrer en collision. Stop : The limit switch rotates by 180° and the second microswitch is triggered. The crane trolley is stopped before crashing.

CARACTERISTIQUES TECHNIQUES	TECHNICAL SPECIFICATIONS
<p>Conforme à la norme : CEI EN60947-1 CEI EN60947-5-1 CEI EN60529, CEI EN60204-1 Certifications : CE Boîtier métal : Zamak Température ambiante : stockage -40°C+70°C Température ambiante : utilisation -20°C+70°C Indice de protection : IP65 en accord avec CEI EN60529 Classe d'isolement : Classe1 en accord avec IEC536 Entrée câble : 3 trous filetés PG13,5 Vitesse de connexion : jusqu'à 3m/s Maximum au delà de la course,</p>	<p>conforming to standards : CEI EN60947-1 CEI EN60947-5-1 CEI EN60529, CEI EN60204-1 Certifications : CE All metal shell : Zamak Ambient temperature : storing -40°C+70°C Ambient temperature : Working -20°C+70°C Protection level : IP65 according to CEI EN60529 Insulation class : Class 1 according to IEC 536 Cable input : n°3 threaded holes PG 13,5 Connection speed : up to 3m/s Maximum over shot</p>
CARACTERISTIQUES TECHNIQUES DES CONTACTS	TECHNICAL SPECIFICATIONS OF THE CONTACT ELEMENTS
<p>Certification : CE Courant nominal thermique : 10A en accord avec la norme CEI EN60947-5-1 Tension nominale d'isolement : 300V~ (CEI EN60947-5-1) Durée mécanique : 10,000,000 manoeuvres (10⁷cycles) Fréquences de manoeuvre : 50 à 60 manoeuvres/mn (<1Hz) Identification des terminaux : en accord avec CENELEC EN50013 Protection contre les court-circuits : fusible à cartouche 10A en accord avec CEI EN60947-5-1 Capacité de serrage : 2x1,5mm² ou 1x2,5mm² Contact argenté à coupure rapide Tension maximum d'utilisation : 500V~ Intensité nominale : 16A à 250V~ Connecteurs FASTON ou standard par écrous</p>	<p>Certification : CE. CSA. UL. IMP. UTE. VDE. ASE. Nominal thermic current : 10A according to CEI EN60947-5-1 Nominal insulating voltage : 300V~(CEI EN60947-5-1) Mechanical duration : 10,000,000 maneuver (10⁷cycles) Maneuver frequency : 50÷60man each minute (up to 1Hz) Identification of terminals : according to CENELEC EN 50013 Protection against short circuits : cartridge fuse 10A according to CEI EN60947-5-1 Connecting capacity (max.wire section) : 1x2,5mm² or 2x1,5mm² Fast kick silver contacts Maximum working voltage 500V~ Nominal magnitude of current : 16A at 250V~ FASTON or screw type (standard) connections</p>