

SERIE 2.307

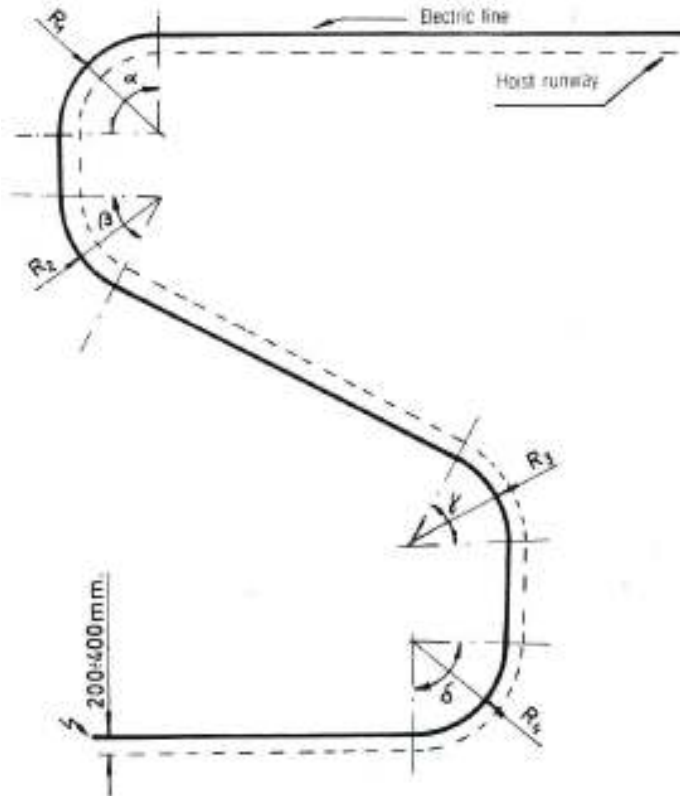
Profil, éclisses, supports et corps du chariot fabriqués en acier galvanisé.

Existe en acier inoxydable pour les ambiances agressives.

La ligne d'alimentation doit être installée en parallèle du fer de roulement de l'appareil à alimenter.

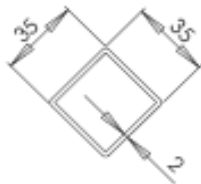
Un croquis (plan) est indispensable pour le chiffrage d'une installation complète.

La distance maximale entre les chariots dans un courbe ne doit pas dépasser un angle de + de 60°

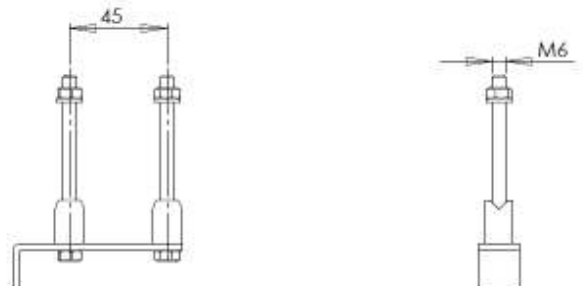


COMPOSANTS PRINCIPALES

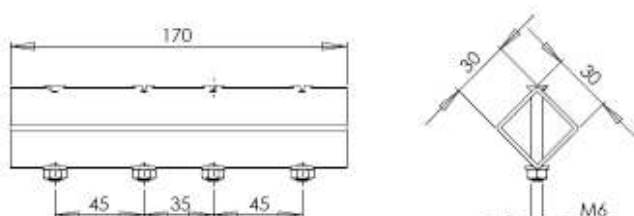
Profil Réf. 2307-1



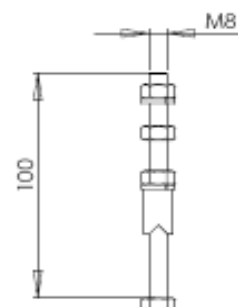
Buteé Réf. 2307-T



Eclisse Réf. 2307-3



Support Réf. 2307-4

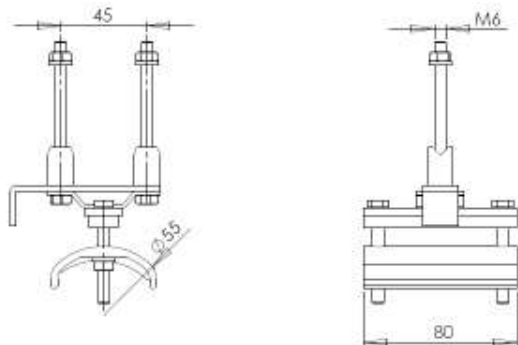


SERIE 2.307

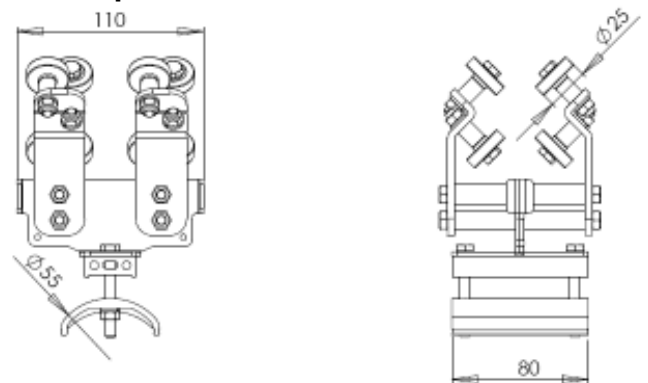
SERIE 2307 CHARIOT VERSION STANDARD

Chariots fabriqués en acier galvanisé.
Roulements à billes en acier zingué avec protection Z-Z.
Plateau fabriqué en polypropylène.
Charge par chariot : 30Kg
Paquet maximum de câbles : 58x20mm

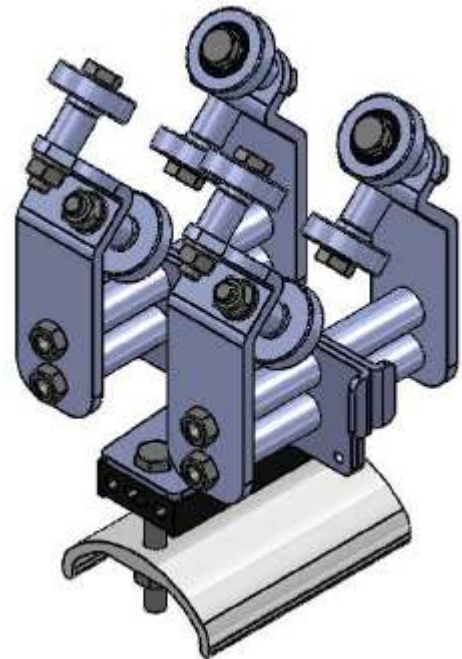
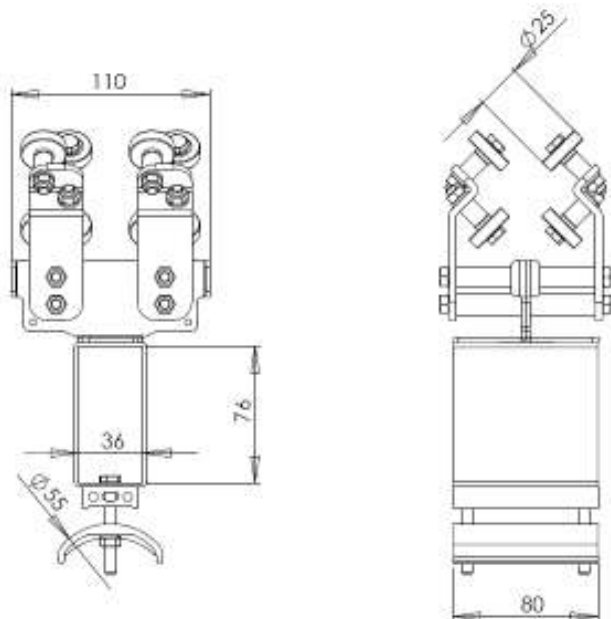
Porte-câble fixe Réf. 2307-2



Chariot porte-câble Réf. H-2307-5



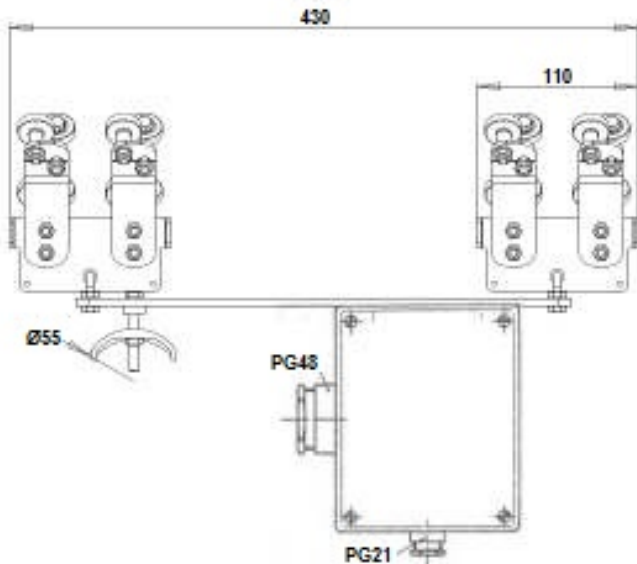
Entraîneur Réf. H-2307-6



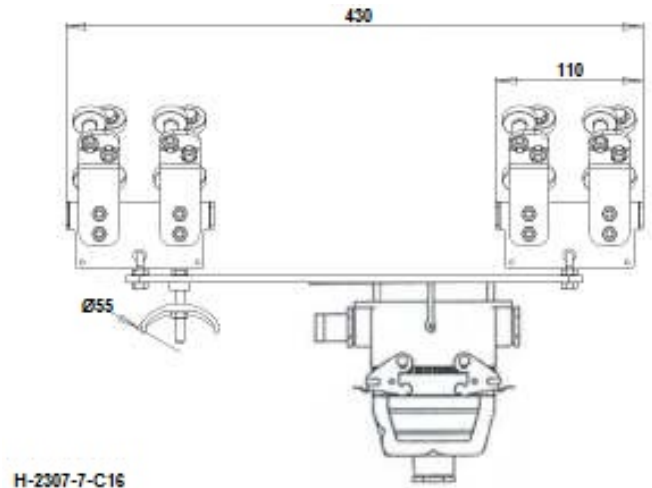
SERIE 2.307

SERIE 2307 CHARIOT ET ACCESSOIRES VERSION STANDARD

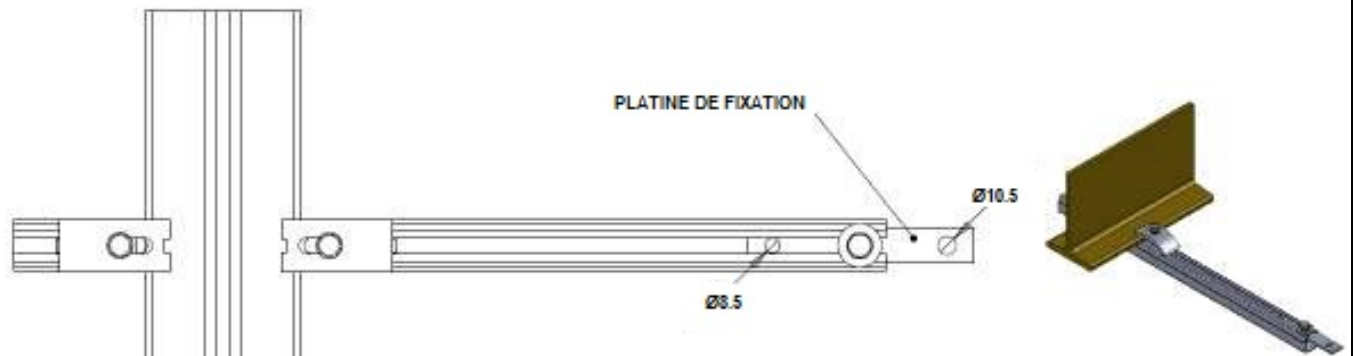
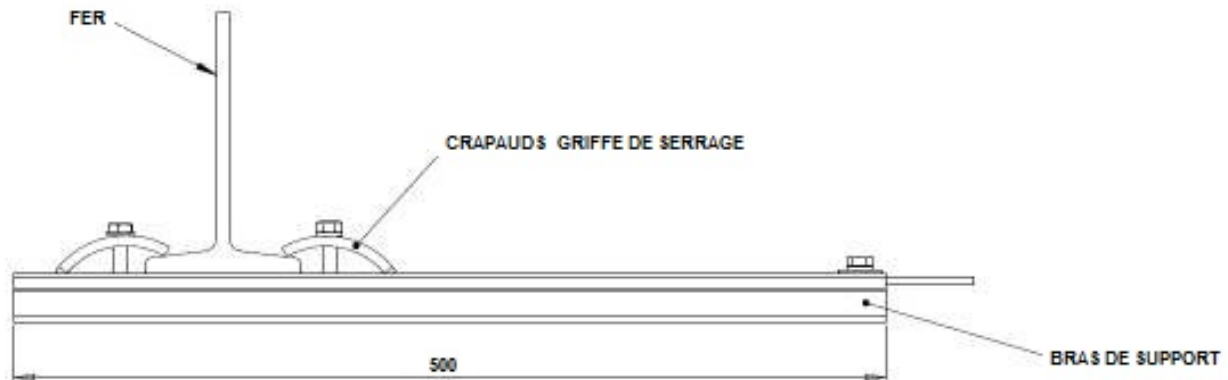
Chariot de commande avec boîte de connexion Réf. H-2307-7



Chariot de commande avec connecteur multiple
Réf. H-2307-7-C16
Réf. H-2307-7-C24



Support universel Réf. SU-600 Autres longueurs possibles



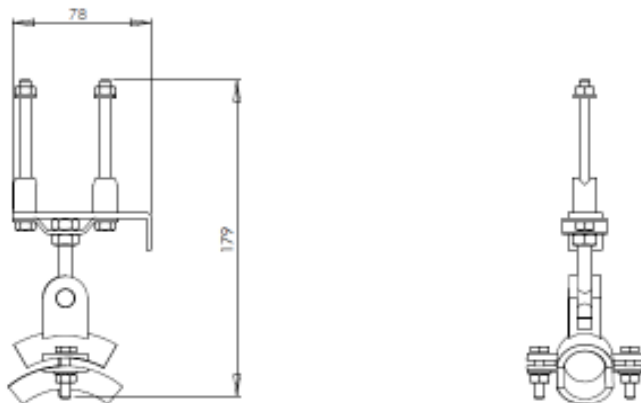
SERIE 2.307

SERIE 2307 CHARIOT VERSION STANDARD POUR CÂBLE ROND OU TUYAU

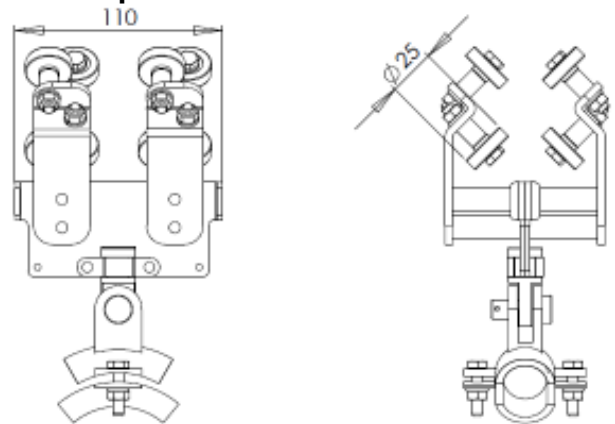
Chariots fabriqués en acier galvanisé.
Roulements à billes en acier zingué avec protection Z-Z.
Porte câbles fabriqués en aluminium.
Charge par chariot : 30Kg

| Coquille alu | Ø câble ou tuyau |
|--------------|------------------|
| A | Ø8 – 15mm |
| B | Ø16 – 24mm |
| C | Ø25 – 35mm |

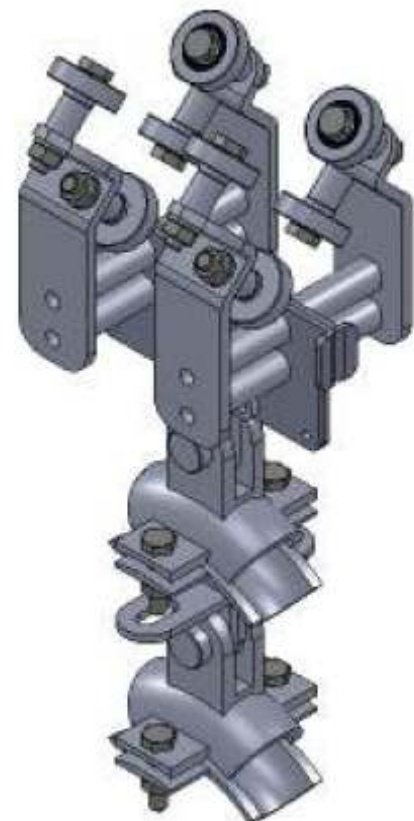
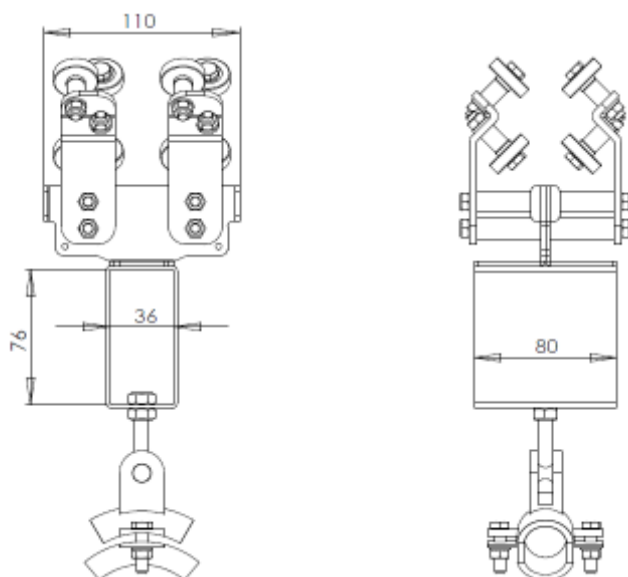
Porte-câble fixe Réf. 2307/A-B-C-2



Chariot porte-câble Réf. H-2307/A-B-C-5



Entraîneur Réf. H-2307/A-B-C-6

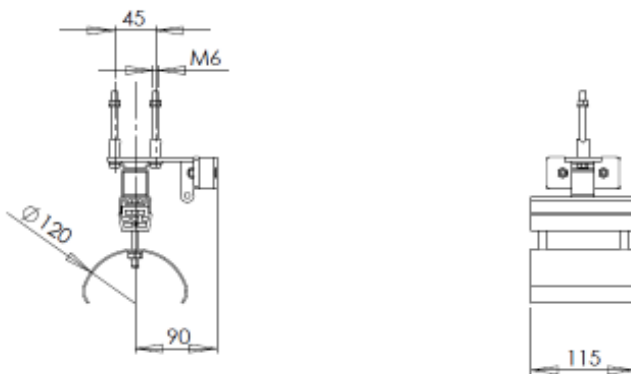


SERIE 2.307

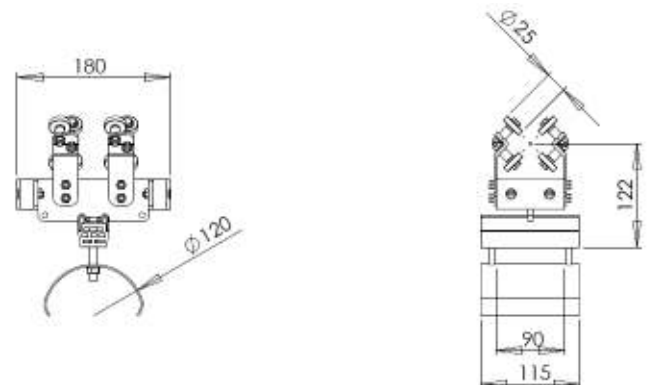
SERIES CHARIOT VERSION STANDARD 2307-L180-PL120x90

Chariots fabriqués en acier galvanisé.
Roulements à billes en acier zingué avec protection Z-Z.
Butoirs fabriqués en caoutchouc.
Charge par chariot : 30Kg
Paquet maximum de câbles : 90x30mm

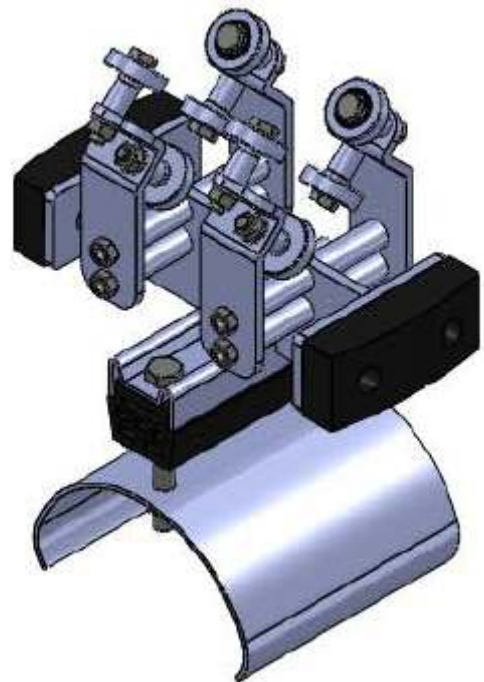
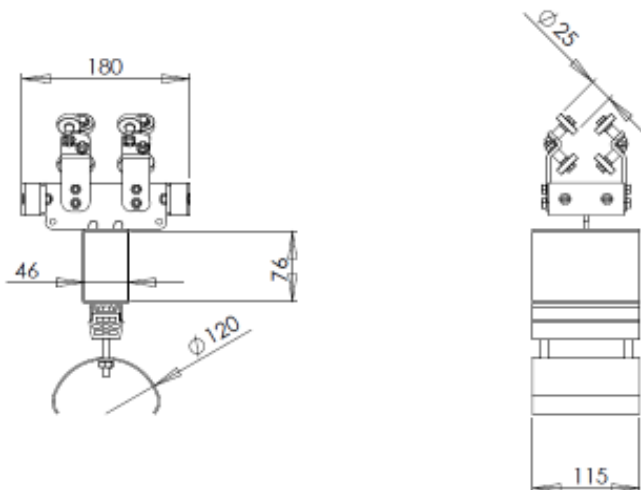
Porte-câble fixe Réf. 2307-L180-PL120x90-2



Chariot porte-câble Réf. H-2307-L180-PL120x90-5



Entraîneur Réf. H-2307-L180-PL120x90-6



SERIE 2.307

SERIES SPECIALES 2307

AUTRES DIMENSIONS DE PROFILS

Ils sont disponibles sur demande de chiffrage, en carré de 30x30mm, 32x32mm, 40mmx40 etc. .

ACIER INOXYDABLE

Ils sont disponibles sur demande de chiffrage, en acier inoxydable.

ATEX

Ils sont disponibles sur demande de chiffrage en matériaux anti déflagrants (ATEX)

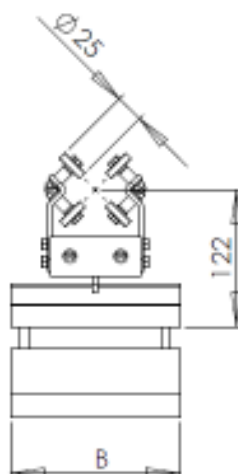
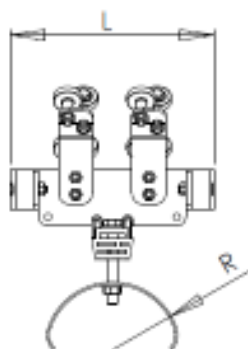
DEUX ETAGES

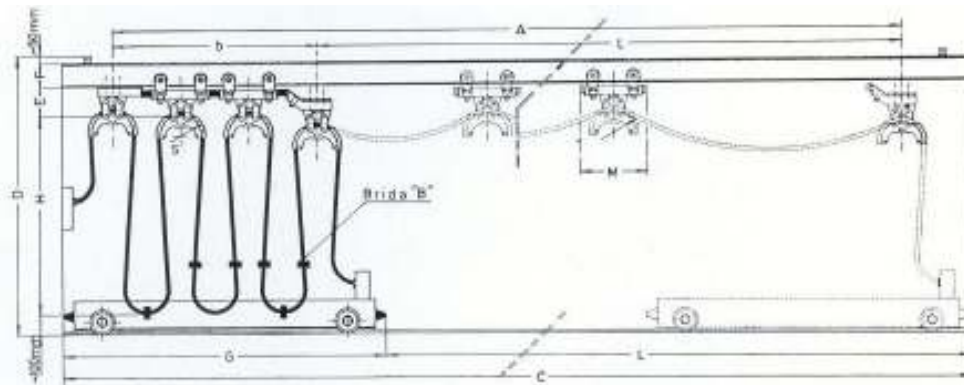
Si nécessaire, les câbles électriques peuvent être montés sur des plateaux en différents étages



DIMENSIONS SUR MESURE

Les dimensions peuvent être modifiées à la demande du client.





Pour :

Atn. :

S'IL VOUS PLAÎT COMPLÉTER CE QUESTIONNAIRE

Ref.

1) Type d' application.....

.....

2) Course : $L =$ m

3) Hauteur de boucle maximum admissible : $H =$ m

4) Garage possible : $b =$ m

5) Le garage peut être augmenté? Non / Oui, de m

6) Vitesse maximum de déplacement : $v =$ m/min

7) Accélération : $a =$ m/sec²

8) Service journalier (heures). Facteur de marche

9) Type d'ambiance : Extérieure / Intérieure
 Conditions de température : °C min °C max
 Conditions spéciales :

.....

10) Type du fer de roulement : IPN..... IPE..... Autres (Joindre un plan)

11) Liste des câbles à supporter:

| Nombre | Type de câble | Nombre de fils et section | Diamètre extérieur | Poids / m |
|--------|---------------|---------------------------|---------------------|-----------|
| | | | Largeur x épaisseur | |
| | | | | |
| | | | | |
| | | | | |
| | | | | |
| | | | | |

12) Pour chemins de roulement courbes, envoyer un plan .

13) Autres remarques :

.....