

CHARIOTS sur IPN, HEA, HEB, ... pour utilisation spéciale



Chariot à roues orientables



Chariot grande vitesse



Chariot grande largeur



Chariot Inox



REFERENCE 2.312-47

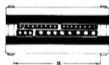
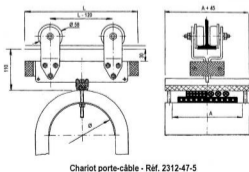
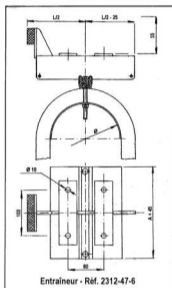
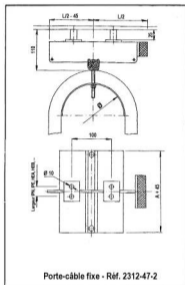
Charge par chariot : 50 kg.; Capacité maximale: 115 x 40 mm. Pour IPN

Fabriqué en acier galvanisé avec un plateau en aluminium.

Roues serrées avec des roulements à billes et fermeture étanche.

Pour des milieux corrosifs on les fabrique en inoxydable et en bronze.

Avec des tampons en caoutchouc dans les deux extrémités, la longueur du chariot augmente à 290 mm.



Bride "B"

On fait la référence en ajoutant à la lettre "B" la largeur utile du paquet à grouper en mm.

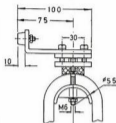
REFERENCE 2.318

Charge par chariot = 40 Kg.; Paquet maximum: 58 x 20 mm. Câbles plats.

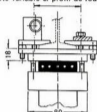
Alimentation sur la même poutre de roulement (indiquer le type) du palan électrique.

Couvercles latéraux fabriqués en bakélite, roues en acier munies de roulements à billes et de fermeture hermétique, plateau en plastique. Avec des roues en polyamide : réf. 2.318-P.

Schéma de montage n° 8,

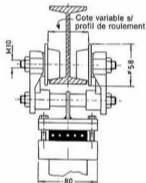
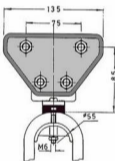


Cote variable s/ profil de roulement



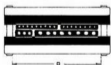
Existe en version tout acier

Porte-câble fixe - Réf. 2.318-2



Fonctionne sur fer
de roulement courbe
Rayon mini 650 mm

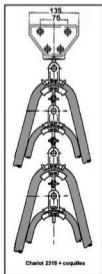
Chariot porte-câble - Réf. 2.318-5



Bride "B"

Évite la dispersion de câbles.

On fait la référence en ajoutant à la lettre "B",
la largeur du paquet utile de câbles à grouper.



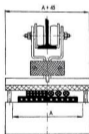
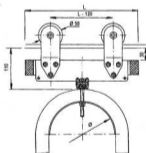
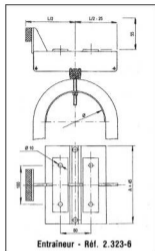
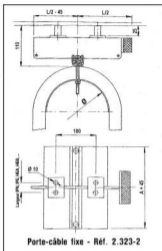
Chariot 2318 + coquilles

REFERENCE 2.323

sur IPN Schéma de montage n° 9 Charge par chariot = 60 Kg.

Capacité maximale: 140 x 40 mm. Conducteurs plats.

Corps en acier galvanisé, plateau en aluminium, roues serrées avec des roulements à billes et fermeture étanche.



Bride "B"

Évitez la dispersion de câbles.
On fait la référence en ajoutant à la lettre "B", la largeur du paquet utile à grouper en mm. Ex. B-100.

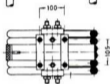
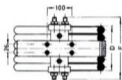
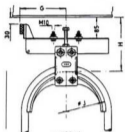
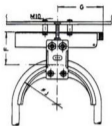
REFERENCE 2.327 - 300 - 390

sur IPN . Charge par chariot = 60 Kg.

Recommandés pour des grues avec une vitesse et fréquence de travail moyen.

Réf. 2.327-300 (A = 300); Capacité: 14 câbles \varnothing 25 mm.

Réf. 2.327-390 (A = 390); Capacité: 10 câbles \varnothing 33 mm.



B	Ø câbles
28	20 jusqu'à 25
22	13 jusqu'à 19

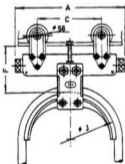
Porte-câble type B-250

B	Ø câbles
36	31 jusqu'à 33
33	28 jusqu'à 30
30	25 jusqu'à 27
27	22 jusqu'à 24
24	19 jusqu'à 21
21	15 jusqu'à 18

Porte-câble type B-330

Porte-câble fixe - Réf. 2.327-³⁰⁰/₃₉₀-2

Entraîneur - Réf. 2.327-³⁰⁰/₃₉₀-6



Chariot porte-câble - Réf. 2.327-³⁰⁰/₃₉₀-5

REFER.	A	J	C	D	E	F	G	H
2327-300	300	250	180	400	450	115	150	190
2327-390	390	330	250	450	500	130	195	210

Une fois déterminés le nombre et diamètre des câbles, on procède à la composition du chariot, en respectant les Tables supérieures, en fonction du type de porte-câbles.

REFERENCE 2.328 - 300 390 Montage lateral

sur IPN . Schéma de montage n° 9, Charge par chariot = 60 Kg.
Il transporte les câbles plats et ronds indistinctement. Hauteur du paquet: 40 mm.

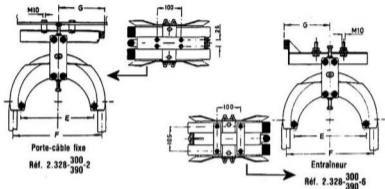
Fabriqués en acier galvanisé. Roues serrées avec des roulements à billes et fermeture étanche.

Réf. 2.328-300 (A = 300); Capacité: câbles \varnothing 25 mm. et plats 22 mm.

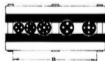
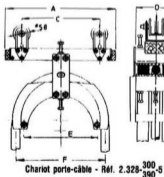
Réf. 2.328-390 (A = 390); Capacité: câbles \varnothing 33 mm. et plats 25 mm.

Largeurs du paquet: 150-250-350 mm. Ces valeurs s'ajouteront après la référence.

Exemple: Réf. 2.328-300-250-5. Chariot type 2.328, longueur 300 mm., largeur du paquet 250 mm., chariot porte- câbles (5).



Largeur total: $D + 40$ mm.



Bride "B"

REFER.	A	C	D	E	F	G
2328-300	300	180	400	195	250	150
2328-390	390	250	450	267	330	195

Evitez la dispersion de câbles.
On fait la référence en ajoutant à la lettre "B", la largeur du paquet utile à grouper. Ex. B-250.

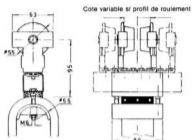
REFERENCE 2.344

Parquet maximum: 58 x 20 mm. Câbles plats. Schéma de montage n° 8.

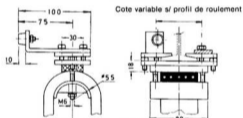
Alimentation sur la même poutre de roulement (indiquer le type) du palan électrique.

Fabriqués en acier galvanisé. Roues et plateau en **polyamide ou acier**

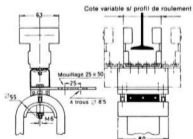
Le profil d'union entre les supports de roue et le plateau porte-câbles est de longueur variable, selon le type de IPN.



Chariot porte-câble - Réf. 2.344-1-1
Charge par chariot: 30 Kg.



Porte-câble fixe - Réf. 2.344-2

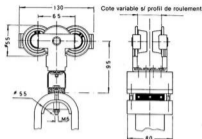


Entraîneur - Réf. 2.344-6

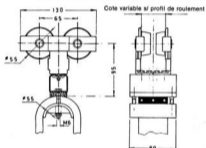


Chariot porte câble
Réf. 2344-2/2+A+B+C

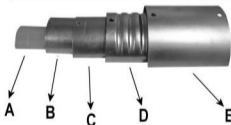
REFERENCE 2.344 (Continuation)



Chariot porte-câble - Réf. 2.344-1-2
Charge par chariot: 30 Kg.



Chariot porte-câble - Réf. 2.344-2-2
Charge par chariot: 60 Kg.



A- Plateau polyamide
ou acier Ø 55

B- Plateau acier Ø 85

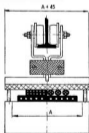
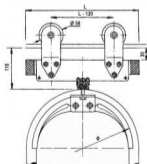
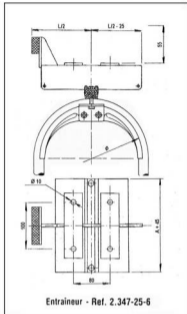
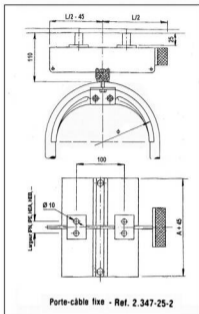
C- Plateau acier Ø 100

D- Plateau acier Ø 120

E- Plateau acier Ø 150

REFERENCE 2.347-25

Ils se clament sur IPN. Schéma de montage n° 9, page 7. Câbles ronds. Charge par chariot = 50 Kg.
 Capacité maximale: 6 câbles souples \varnothing 25 mm. Corps en acier galvanisé. Porte-câbles en Alcigal.
 Roues serrées avec des roulements à billes et fermeture étanche.
 Pour de milieux corrosifs en inoxydable et en bronze



Porte-câble type 250

REFERENCE 2.347-130 - 150 - 170

Ils se clament sur IPN 8 (cf. schéma n°9). Conducteurs plats et ronds.
 Fabriqué en 3 largeurs : 130 - 150 et 170 mm x 30 mm. Charge par chariot : 50 kg.
 Câble rond jusqu'à $\varnothing 20$. Fabriqué en acier galvanisé.
 Roues serrées avec des roulements à bille et fermeture étanches.

