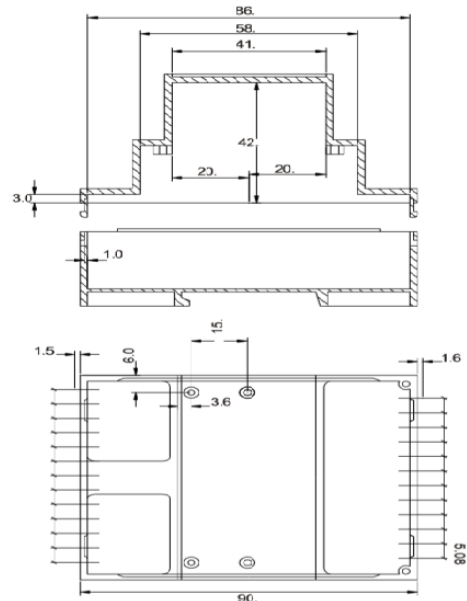


ANEMOMETRE WIND 800



CARACTERISTIQUES TECHNIQUES

CARACTERISTIQUES ELECTRIQUES ET MECANIQUES DE LA COUPELLE

La coupelle a une hauteur de 150mm et un diamètre des pales de 130mm.

A l'intérieur une roue dentée utilisée avec un interrupteur photo électrique qui permet de nous indiquer la vitesse du vent.

La plaque électronique de contrôle, qui doit être alimentée en 12Vcc, envoie un signal au moyen de 2 communications possibles : CANBus (en standard) ou RS485.

Elle dispose également d'une résistance chauffante pour augmenter la température à l'intérieure au cas ou la température ambiante serait proche de 0°.

CARACTERISTIQUES ELECTRIQUES ET MECANIQUES DU BOITIER DE CONTRÔLE

Tension d'alimentation : 100-240Vac 50Hz-60Hz (48Vac et 24 Vac Vcc en option)

Sortie relais : Vitesse 1 et Vitesse 2.

Tension maxi efficace : 250V

Courant maxi : 6A

Vitesse maxi du vent : 200km/h

Résolution : 0.1km/h

Interface : Display LCD alfa numérique de 8 digits, 4 leds d'état et 4 boutons de programmation.

Dimensions : 90x72x70mm