



PROFIL



DESCRIPTION

CHARIOT PORTE CABLE



SERIE

2318, 2344,
2312-47, 2347,
2328, 2333-PL,
2333
2334
2345
2346
2348

CONDITIONS GÉNÉRALES DE VENTE, DE FOURNITURE ET DE GARANTIE

Généralités

La fourniture des produits contenus dans ce catalogue est soumise à la conformité du tarif en vigueur et aux conditions contenues dans les présentes conditions générales de vente et garanties.

Commandes et prix

Toutes les commandes reçues par ATC seront confirmées par fax ou par courrier électronique. Si dans les 24 heures qui suivent, ATC ne reçoit aucune réclamation, celles-ci seront considérées comme définitives.

ATC se réserve le droit d'accepter ou de refuser toute commande.

Codes

Les codes indiqués dans ce catalogue sont les produits ATC standard.

Conditions de livraison

Si, pour des raisons indépendantes de notre volonté, nous ne pouvons pas respecter cet engagement de service, ATC informera le client de la nouvelle date limite dans les 48 heures suivant la réception de la commande.

Le reste des références sera servi dans les plus brefs délais et pourra effectuer des livraisons partielles.

Les commandes reçues dont le délai de livraison est inférieur à 72 heures suivront la procédure décrite ci-dessus.

Le non-respect de l'engagement précédent ou une question fractionnée ne constituera pas un motif de réparation.

Transport

Nos produits sont considérés comme périmés dans nos entrepôts et la date d'édition est indiquée sur le bon de livraison.

Les marchandises voyagent aux frais et aux risques du destinataire, même si elles sont envoyées port affranchies. En cas de manque d'emballages visibles ou de dommages au produit dus au transport, le destinataire doit l'indiquer sur le bon de livraison, réclamer le transporteur et informer le service commercial d'ATC dans les 48 heures. Autrement, on considérera que les colis de conformité en quantité et en condition ont été reçus. Les réclamations pour retard de transport ne seront pas acceptées.

Après 8 jours à compter de la réception de la marchandise, aucune réclamation ne sera acceptée concernant le contenu des boîtes.

Retourne

Le produit facturé par ATC est considéré comme une vente ferme et n'a pas le droit de revenir.

En cas d'erreur dans l'exécution de la commande, il sera tenu compte des éléments suivants:

- Le changement doit être autorisé par l'adresse commerciale d'ATC. L'entrepôt ATC n'acceptera aucun produit sans autorisation.
- Le matériel accepté aura une réduction de 20% de sa valeur pour les frais de vérification.
- Les marchandises renvoyées à ATC voyagent aux risques et périls du client.

Installation

ATC décline toute responsabilité vis-à-vis des installations qui ne respectent pas les conseils d'installation, les spécifications et les caractéristiques de chaque famille de produits.

Garantie

La gamme de produits ATC est garantie 2 ans. La reconnaissance de responsabilité en garantie s'applique uniquement à ATC et / ou à votre compagnie d'assurance. Tout autre défaut dû au vieillissement, à la corrosion, à une installation ou à une application inappropriée ne fera l'objet d'aucune réclamation.

Juridiction

ATC tentera de résoudre toute divergence chez ses clients par le biais de canaux conviviaux. En tout état de cause, en cas de litige, les parties conviennent et sont tenues de se soumettre à l'arbitrage désigné par le tribunal de commerce de Vienne, auquel l'administration dudit arbitrage correspondra conformément à ses statuts et règlements. De même, ils sont désormais tenus de se conformer à la sentence arbitrale rendue.

Les chariots à câbles sont utilisés pour transporter l'énergie électrique, les liquides, les gaz, etc... des équipements mobiles tels que grues, palans, scies, portiques.....

ATC réalise une étude complète pour pouvoir proposer au client les matériaux les plus adaptés à ses besoins en fonction des données que nous recevons de l'installation.

Avec l'offre de prix et le délai de livraison, nous incluons:

- Un ensemble complet de plans du matériel proposé.
- Un plan avec la disposition des câbles électriques dans le chariot.
- Les calculs effectués.
- L'étendue de la livraison.
- Instructions de montage et d'entretien.
- La liste des pièces détachées recommandées pour une période de 2 ans de fonctionnement.

Nos chariots à câbles sont fabriqués dans différents matériaux: Acier zingué, acier galvanisé à chaud, acier inoxydable, etc.

SOMMAIRE

SERIE MOYENNE

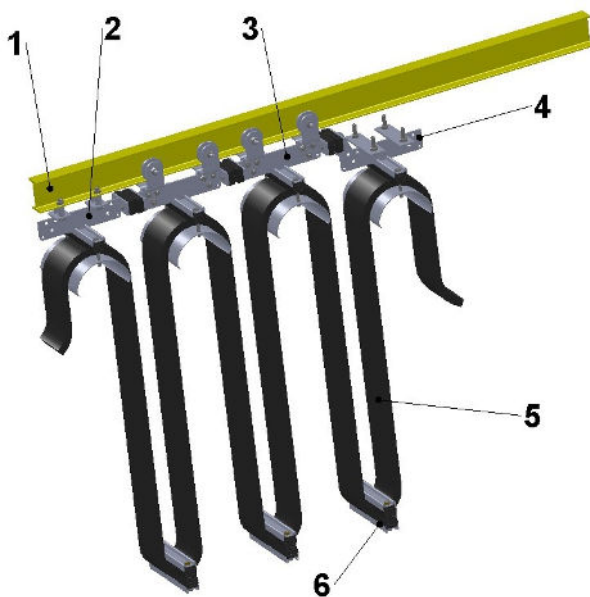
Sélection du modèle	Page. 3
Série 2318	Page. 4,5
Série 2344	Page. 6,7
Série 2347	Page. 8,9,10
Série 2328	Page. 11,12

SERIE LOURDE

Matériel	Page. 13
Option de roulement	Page. 14
Série 2333-PL	Page. 15
Séries 2333(260)-2333-2334- -2345-2346-2348	Page. 16
Options	Page. 17,18 Page. 19

AUTRES COMPOSANTS

Brides	Page. 20
Tirants de liaison	Page. 21
<u>QUESTIONNAIRE</u>	Page. 22



1. Poutre de roulement du palan
2. Chariot fixe
3. Chariot mobile
4. Chariot entraineur
5. Paquet de câbles
6. Bride

NOMBRE DE CHARIOTS MOBILES:

$$N = \frac{p \times L}{(2xH) + (1,141xS) - (Mxp)} - 1$$

Soit : N: Nombre de chariots
 p: Coef entre la hauteur de boucle et la vitesse
 L: Longueur de la ligne
 H: Hauteur de boucle
 S: Di am tre du plateau
 M: Longueur du chariot

STATIONNEMENT NECESSAIRE:

$$b = (N + 1) \times m$$

Soit: b: stationnement
 N: Nombre de chariots
 m: Longueur des charoits

SERIE MOYENNE

Pour n'importe quel type de poutre plate (IPE ou similaire) ou inclinée (IPN ou similaire).

Pour supporter des charges moyennes :

- Câbles électriques plats et/ou ronds.
- Tuyaux pneumatiques, hydrauliques etc.

APPLICATIONS:

- Palan
- Grues
- Ponts roulants
- Grues portuaires
- Machines en mouvements etc....

SELECTION DU MODELE

MODELE

MODELE	REFERENCE	POUTRE	CABLES	LONG. mm	CHARGE MÁXI (Kg)	VIT MÁX (m/min)	ROUES ANTI SOULEVEMENT
2318	H-2318	IPE / IPN	58x20	146	40	60	non
	H-2318-GB30	IPE / IPN	58x20	146	40	60	oui
	H-2318-P	IPN	58x20	146	20	40	non
2344	2344-1-1	IPN	58x10	63	10	40	non
	2344-1-2	IPN	58x20	130	15	40	non
	2344-2-2	IPN	58x20	130	20	40	non
2347	2347-5	IPE / IPN	sur mesure	sur mesure	50	100	non
	2347-GB30-5	IPE / IPN	sur mesure	sur mesure	50	100	oui
2328	2328-5	IPE / IPN	sur mesure	sur mesure	60	100	non
	2328-GB30-5	IPE / IPN	sur mesure	sur mesure	60	100	oui

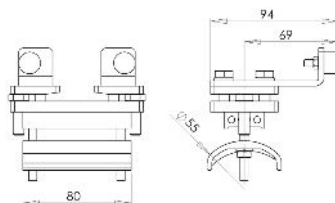
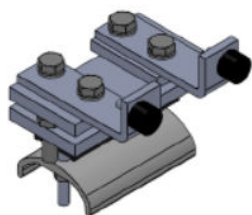
TYPE DE ROUES

SERIE	DESCRIPTION	PREVU POUR:
RC-58	Roue en acier trempé Ø58mm avec roulements à billes lubrifiés à vie. Option : revêtement caoutchouc Vulkollan	N'importe quelle poutre, plate ou inclinée.
GB30	Roulements à billes anti soulèvement Ø30mm	Pour un travail en extérieure, ou un système avec mouvements latéraux ou une installation avec courbes
RC-55	Roue en nylon avec ailettes Ø55 mm.	Poutres à ailes inclinées

SERIE MOYENNE

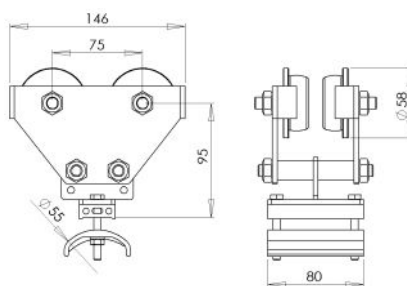
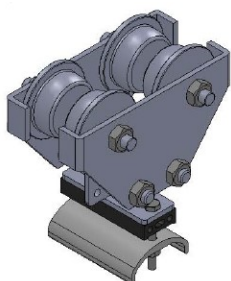
SERIE 2318

POINT FIXE



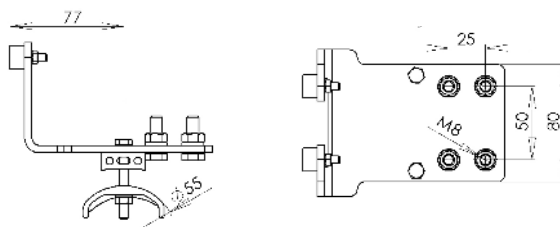
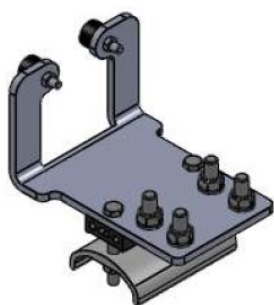
REFERENCE	CODE	MATERIAUX		
		Corps	Visserie	Plateau
H-2318-2	--	Acier zingué	Acier zingué	Polypropylène
H-2318-CH-2-Inox	--	Acier inox	Acier inox	Acier inox

CHARIOT MOBILE



REFERENCE	CODE	MATERIAUX			
		Corps	Roue	Visserie	Plateau
H-2318-P-5	--	Acier zingué	RC-55	Acier zingué	polypropylène
H-2318-5	--	Acier zingué	RC-58	Acier zingué	polypropylène
H-2318-GB30-5	--	Acier zingué	RC-58+GB30	Acier zingué	polypropylène
H-2318-CH-P-5-Inox	--	Acier inox	RC-55	Acier inox	Acier inox
H-2318-CH-5-Inox	--	Acier inox	RC-58-Inox	Acier inox	Acier inox
H-2318-CH-GB30-5-Inox	--	Acier inox	RC-58+GB30 Inox	Acier inox	Acier inox

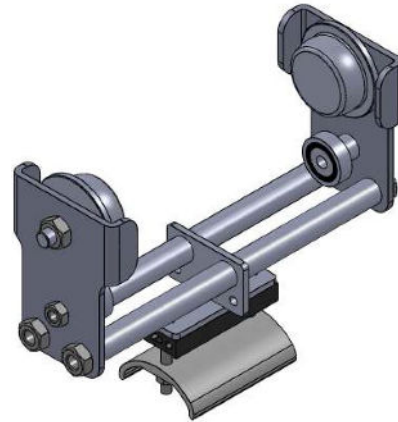
CHARIOT ENTRAINEUR



REFERENCE	CODE	MATERIAUX		
		Corps	Visserie	Plateau
H-2318-6	--	Acier zingué	Acier zingué	Polypropylène
H-2318-CH-6-Inox	--	Acier inox	Acier inox	Acier inox

DIMENSIONS REGLABLES

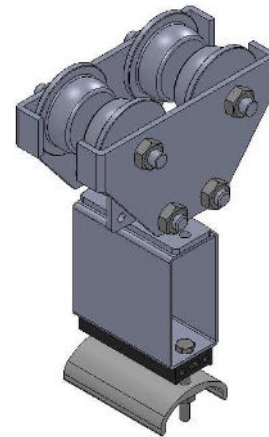
Les dimensions (longueur du chariot et diamètre du plateau) peuvent être modifiés aux besoins des clients.
Il est possible de fabriquer des chariots avec seulement 2 roues et avec roulettes anti soulèvement.



INTEMPERIES

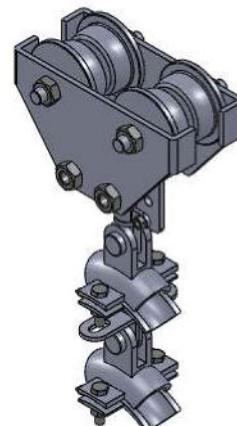
Il est possible sur demande de chiffrage spécial de fournir du matériel en acier zingué + peinture epoxy/ polyester, en acier galvanisé ou en acier inoxydable.

CHARIOT ENTRAINEUR



CHARIOT POUR CABLES RONDS

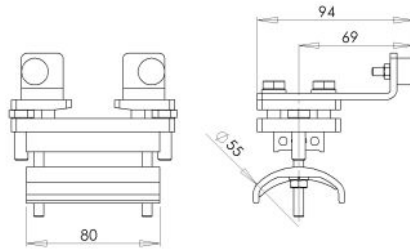
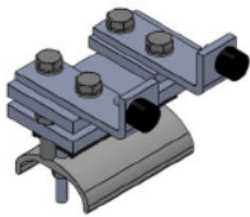
Si besoin, les tuyaux et/ou les câbles plats peuvent se monter séparément sur plusieurs niveaux.



SERIE MOYENNE

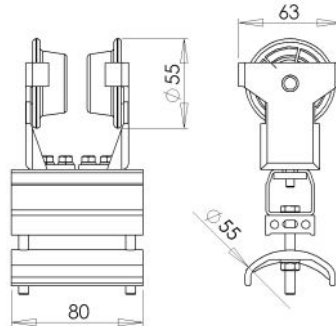
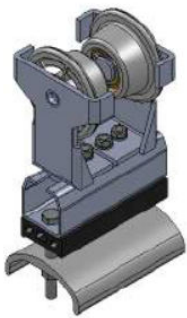
SERIE 2344

POINT FIXE



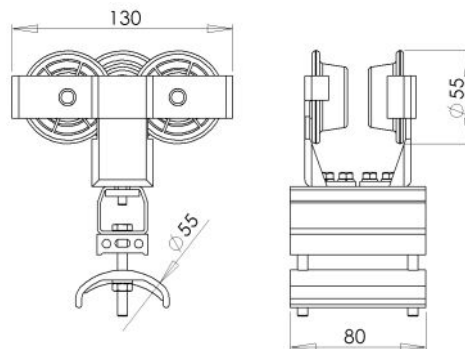
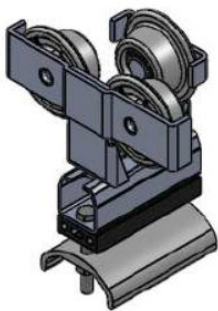
REFERENCE	CODE	MATERIAUX		
		Corps	Visserie	Plateau
H-2318-2	--	Acier zingué	Acier zingué	Polypropylène

CHARIOT MOBILE



REFERENCE	CODE	MATERIAUX			
		Corps	Roue	Visserie	Plateau
2344-1-1	--	Acier zingué	RC-55	Acier zingué	Polypropylène
H-2344-1-1	--	Acier zingué	RC-58	Acier zingué	Polypropylène

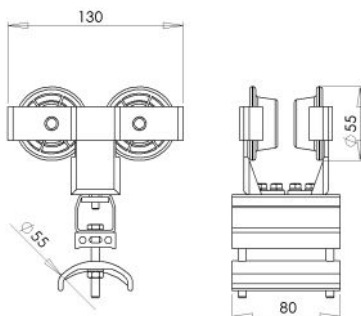
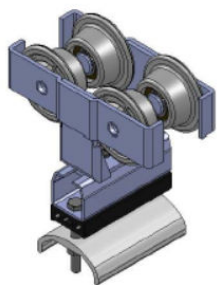
CHARIOT MOBILE



REFERENCE	CODE	MATERIAUX			
		Corps	Roue	Visserie	Plateau
2344-1-2	--	Acier zingué	RC-55	Acier zingué	Polypropylène
H-2344-1-2	--	Acier zingué	RC-58	Acier zingué	Polypropylène

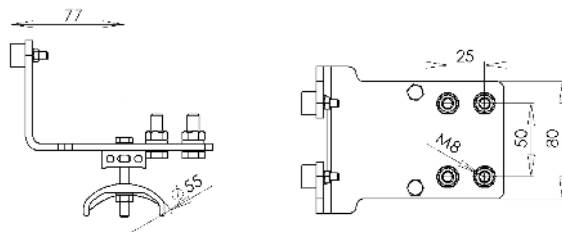
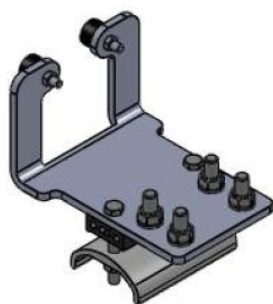
SERIE MOYENNE

CHARIOT MOBILE



REFERENCE	CODE	MATERIAUX			
		Corps	Roue	Visserie	Plateau
2344-2-2	--	Acier zingué	RC-55	Acier zingué	Polypropylène
H-2344-2-2	--	Acier zingué	RC-58	Acier zingué	Polypropylène

CHARIOT ENTRAINEUR



REFERENCE	CODE	MATERIAUX		
		Corps	Visserie	Plateau
H-2318-6	--	Acier zingué	Acier zingué	Polypropylène

2344

SERIES SPECIAUX

DIMENSIONS SUR MESURE

Les dimensions (longueur du chariot et diamètre du plateau) peuvent être modifiés aux besoins des clients.

ROUES METALLIQUES Ø58 mm.

Les références et les longueur des chariots mobiles avec ces roues sont:

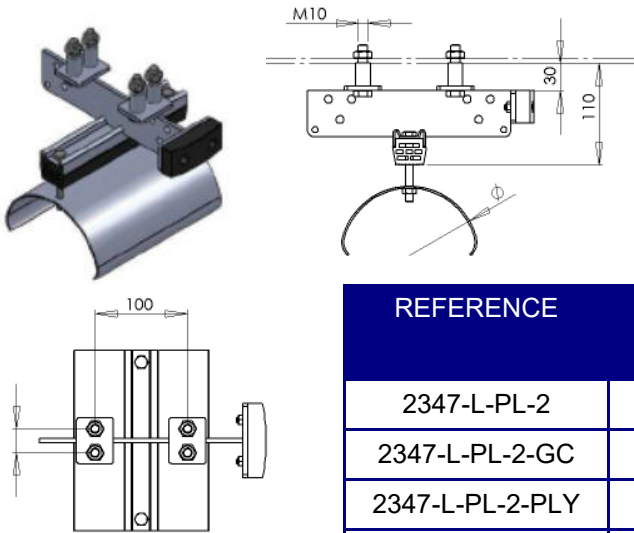
- H-2344-1-1: 70 mm.
- H-2344-1-2 y H-2344-2-2: 135 mm.

SERIE MOYENNE

SERIE 2347

Fabrication standard en acier zingué.
 Roulement de roue lubrifiés à vie.
 Plateau avec support pour soutenir la courbure des câbles.
 Butée en caoutchouc pour amortir les chocs entre les chariots.
 Possibilité de monter des tirants de liaison.

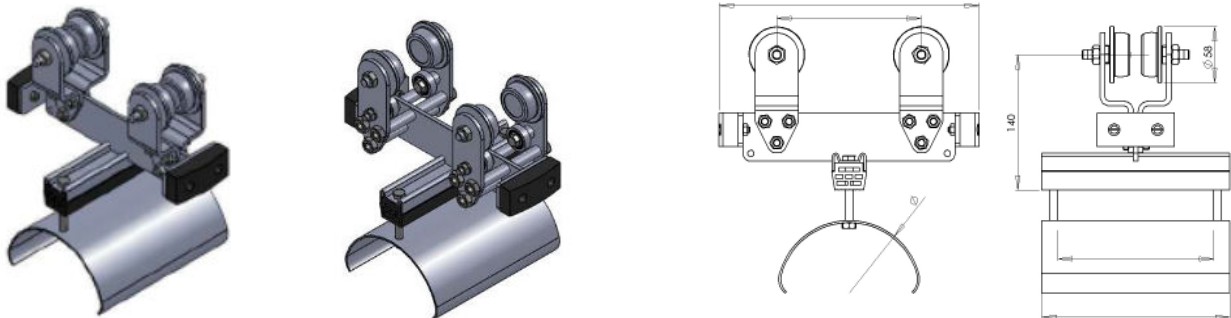
POINT FIXE



L: Longueur de chariot intermédiaire (mm).
 PL: Diamètre et largeur utile du plateau (mm).

REFERENCE	CODE	MATERIAUX	
		Corps et Plateau	Visserie
2347-L-PL-2	--	Acier zingué	Acier zingué
2347-L-PL-2-GC	--	Ac. galvanisé à chaud	Acier inoxydable
2347-L-PL-2-PLY	--	Acier peint	Acier inoxydable
2347-L-PL-2-Inox	--	Acier inoxydable	Acier inoxydable

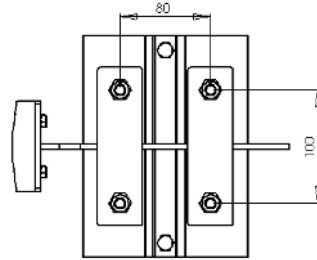
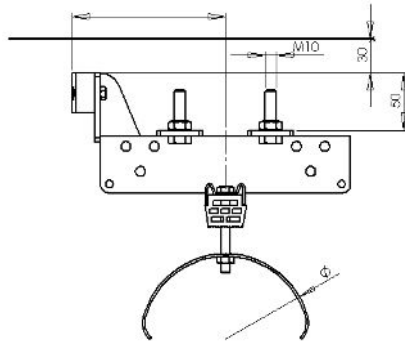
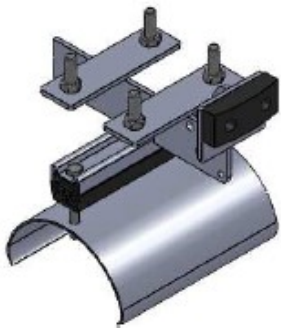
CHARIOT INTERMEDIO



REFERENCIA	CÓDIGO	MATERIALES		
		Corps et Plateau	Roue	Visserie
2347-L-PL-5	--	Acier zingué	RC-58	Acier zingué
2347-L-PL-GB30-5	--	Acier zingué	RC-58+GB30	Acier zingué
2347-L-PL-5-GC	--	Acier galvanisé	RC-58	Acier inoxydable
2347-L-PL-GB30-5-GC	--	Acier galvanisé	RC-58+GB30	Acier inoxydable
2347-L-PL-5-PLY	--	Acier peint	RC-58	Acier inoxydable
2347-L-PL-GB30-5-PLY	--	Acier peint	RC-58+GB30	Acier inoxydable
2347-L-PL-5-Inox	--	Acier inoxydable	RC-58 Inox	Acier inoxydable
2347-L-PL-GB30-5-Inox	--	Acier inoxydable	RC-58+GB30 Inox	Acier inoxydable

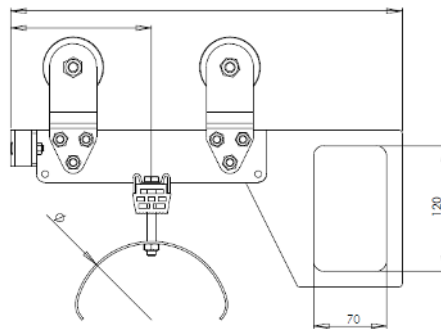
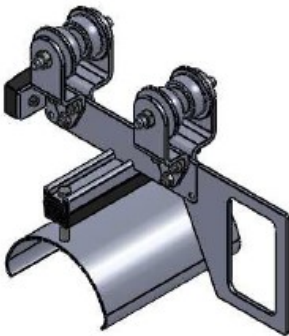
SERIE MOYENNE

CHARIOT ENTRAINEUR



REFERENCE	CÓDE	MATERIAUX	
		Corps et Plateau	Visserie
2347-L-PL-6	--	Acier zingué	Acier zingué
2347-L-PL-6-GC	--	Acier galvanisé à chaud	Acier inoxydable
2347-L-PL-6-PLY	--	Acier peint	Acier inoxydable
2347-L-PL-6-Inox	--	Acier inoxydable	Acier inoxydable

CHARIOT ENTRAINEUR AVEC FENETRE DE GUIDAGE



REFERENCE	CODE	MATERIAUX		
		Corps et Plateau	Roue	Visserie
2347-L-PL-GB30-6	--	Acier zingué	RC-58+GB30	Acier zingué
2347-L-PL-GB30-6-GC	--	Acier galvanisé à chaud	RC-58+GB30	Acier inoxydable
2347-L-PL-GB30-6-PLY	--	Acier peint	RC-58+GB30	Acier inoxydable
2347-L-PL-GB30-6-Inox	--	Acier inoxydable	RC-58+GB30 Inox	Acier inoxydable

DIMENSIONS REGLABLES

Les dimensions (longueur du chariot et diamètre du plateau) peuvent être modifiés aux besoins des clients.

Dans la série 2347, nous avons des dimensions standards courantes.

SERIE	LG CHARIOT (mm)	DIAMETRE PLATEAU (mm)	LARGEUR UTILE (mm)	LARGEUR TOTALE (mm)
2312-47	270	150	115	150
2347-130	270	150	130	175
2347-150	270	150	150	195
2347-170	270	150	170	215

INTEMPERIES

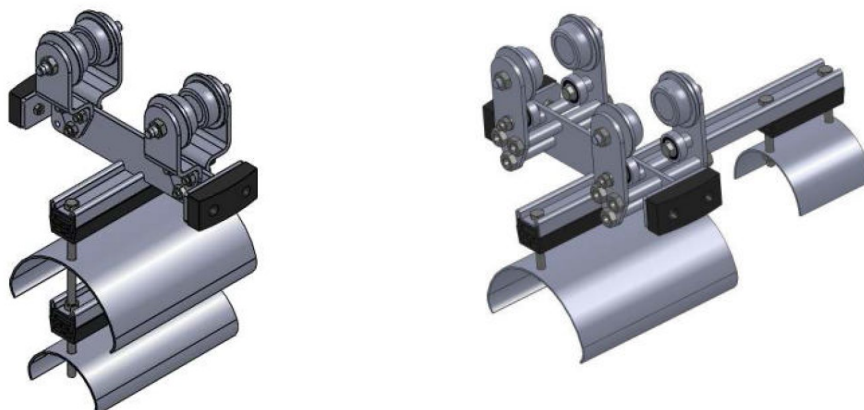
Il est possible sur demande de chiffrage spécial de fournir du matériel en acier zingué + peinture epoxy/ polyester et en acier galvanisé à chaud.

ATEX

Il est possible sur demande de chiffrage spécial de fournir du matériel pour zone classées ATEX.

DEUX ETAGES ET/OU PLATEAUX PARALLELES

Les câbles électriques peuvent se monter séparément en plusieurs niveaux ou en plateaux auxiliaires latéraux



SERIE MOYENNE

SERIE 2328

Fabrication standard en acier zingué (options acier galvanisé à chaud, acier zingué + peinture polyester ou acier inox).

Bras de support fabriqué en aluminium.

Roulement de roue lubrifiés à vie. (en option , roues Ø75mm et roulettes anti soulèvement).

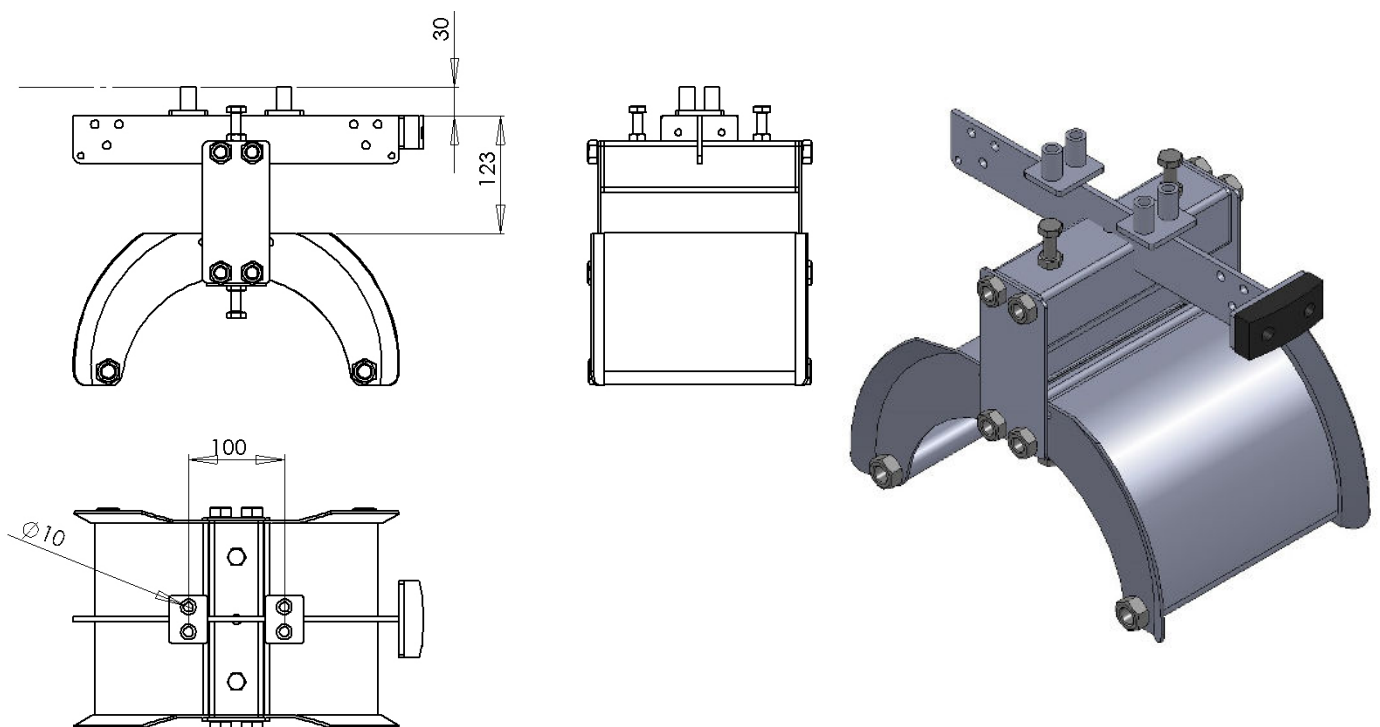
Plateau avec support pour soutenir la courbure des câbles.

Butée en caoutchouc pour amortir les chocs entre les chariots.

Possibilité de monter des tirants de liaison.

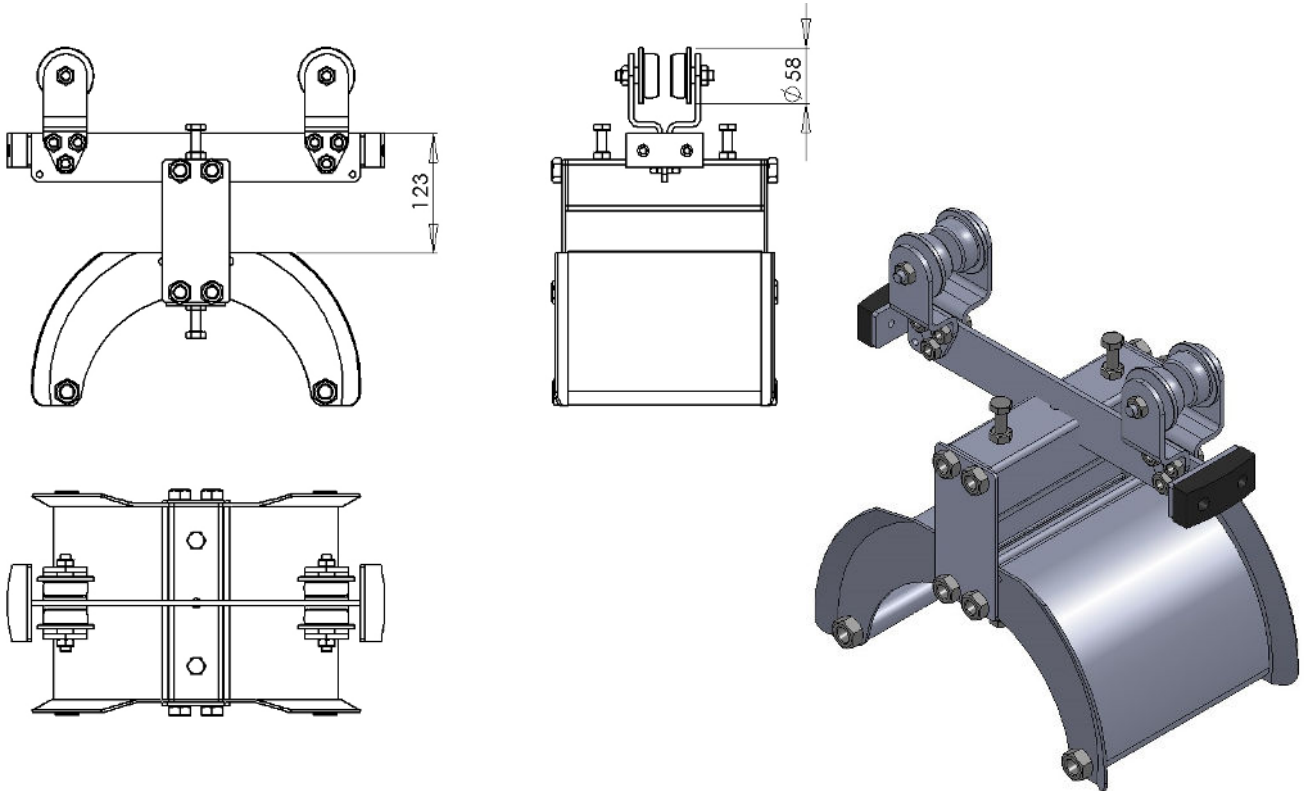
REFERENCE	CODE	MATERIAUX					DIMENSIONS STÁNDAR			
		Corps	Plateau	Bras support	Roue	Visserie	LG intermédiaire (mm)	Dimetre Plateau (mm)	Largeur utile (mm)	Cables (mm)
2328(260)-300	--	Acier zingué	Acier inoxydable	Aluminium	Acier zingué	Acier zingué	300	170	150-325	40
2328-300	--	Acier zingué	Acier inoxydable	Aluminium	Acier zingué	Acier zingué	300	220	150-325	40
2328-390	--	Acier zingué	Acier inoxydable	Aluminium	Acier zingué	Acier zingué	390	290	150-325	40
2328-420	--	Acier zingué	Acier inoxydable	Aluminium	Acier zingué	Acier zingué	420	290	150-325	40
2328-540	--	Acier zingué	Acier inoxydable	Aluminium	Acier zingué	Acier zingué	540	350	150-325	50

POINT FIXE 2328-2

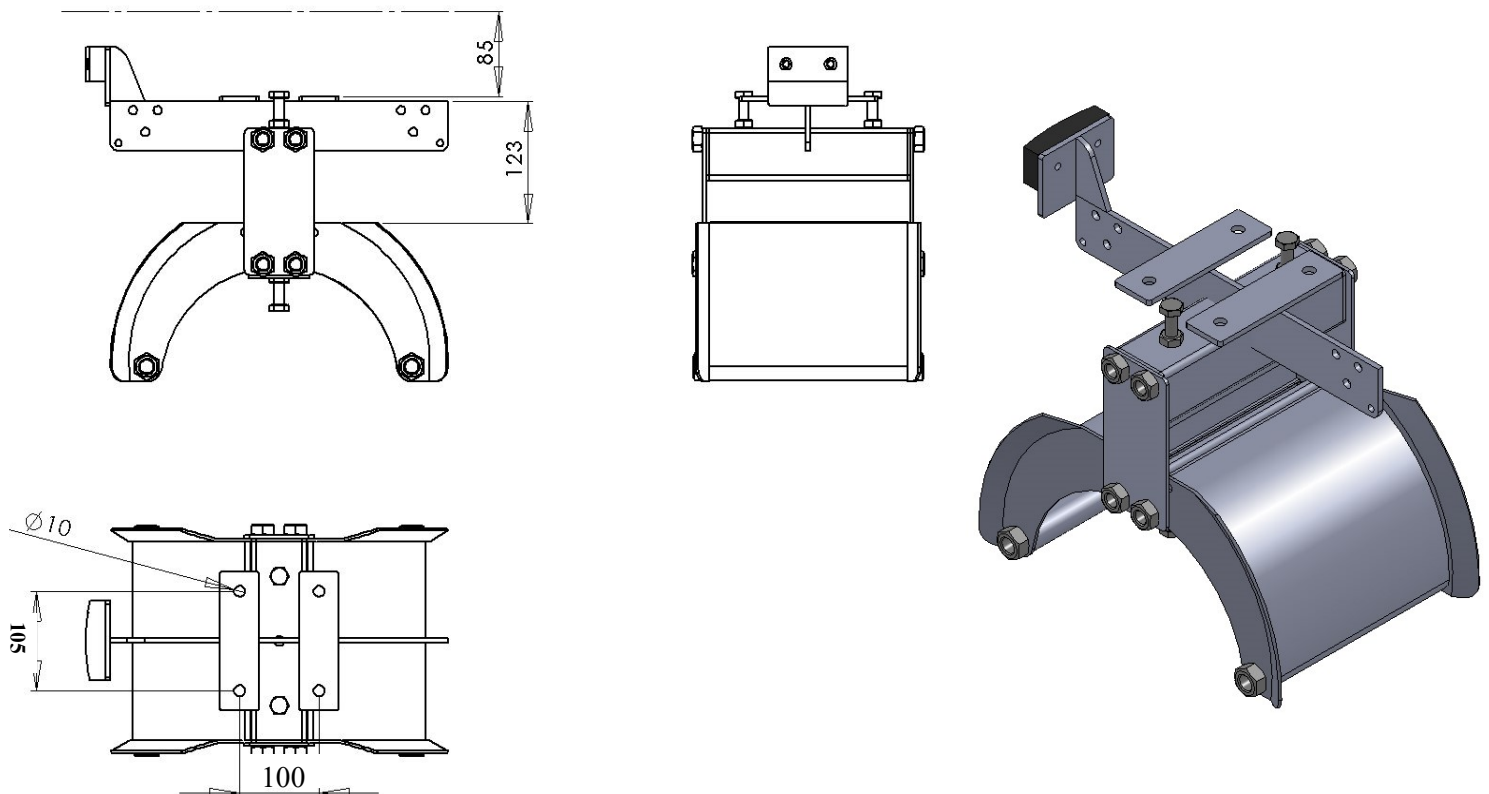


SERIE MOYENNE

CHARIOT MOBILE 2328-5



CHARIOT ENTRAINEUR 2328-6



SERIE LOURDE

Pour n'importe quel type de poutre plate (IPE ou similaire) ou inclinée (IPN ou similaire).

Pour supporter des charges lourdes :

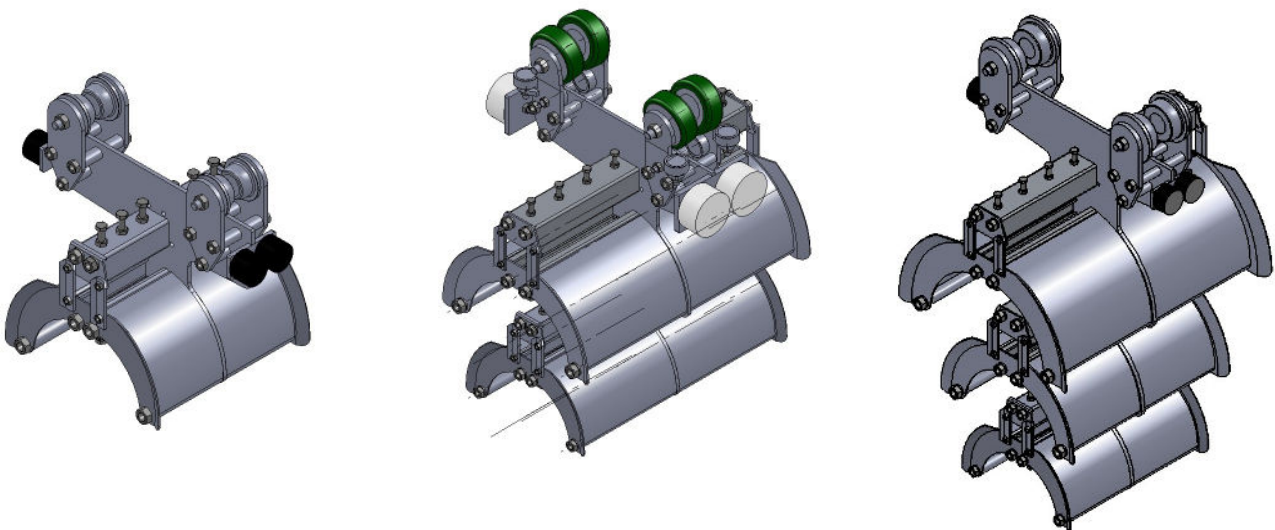
- Câbles électriques plats et/ou ronds
- Tuyaux pneumatiques , hydrauliques etc...

APPLICATIONS :

- Palan
- Grues
- Ponts roulants
- Grues portuaires
- Machines en mouvements etc....
- Le client nous remet le questionnaire rempli intégralement et avec ces données nous réalisons une étude particulière pour lui fournir une offre complète incluant :
- Offre financière
- Délai de livraison.
- Conditions de livraison.
- Notes de calcul.
- Durée de validité de l'offre.
- Instructions de montage.
- Instructions de maintenance.
- Jeu complet de plans.
- Schéma de montage des câbles sur les chariots

Il est possible de fabriquer des chariots de 1, 2 ou 3 étages suivant la quantité de câbles à installer et si les câbles doivent être séparés pour éviter des interférences électro magnétiques.

Suivant les conditions de fonctionnement, il existe différentes configurations de roues et plateaux.



MATERIAUX

Utiliser le matériel correspondant aux conditions d'utilisation des chariots porte câbles.

Le matériel standard pour une utilisation intérieure normal des chariots est :

- Corps central et supports de roues fabriqués en acier galvanisé.
- Bras de supports de câbles en aluminium (option acier).
- Bouchons de fermeture des bras fabriqués en acier zingué.
- Maintien des paquets de câbles fabriqués en acier zingué.
- Plateau de support des câbles fabriqués en acier inoxydable.
- Plaques latérales fabriquées en acier galvanisé.
- Roues :
 - Pleines ou ajourées fabriquées en acier trempé.
 - Pleines fabriquées en acier recouvert de Vulkollan.
- Roulettes :
 - Anti soulèvement type GB-50 Ø50mm en acier trempé.
 - Latérales type GL-50 Ø50mm en acier trempé.
 - Anti soulèvement/latérale GL/GB-80-VK Ø80mm en acier recouvert de Vulkollan.
- Butée cylindrique tampon en caoutchouc.
- Vis, écrous et rondelles : acier zingué.

Quand cela est nécessaire on peut utiliser d'autres matériaux : revêtements avec peinture epoxy/polyester, acier inoxydables, etc...

Pour des conditions de grosses charges et/ou grandes vitesses on peut installer de butées spéciales de meilleure tenue fabriquées en polyuréthane.

Les chariots fixes sont fixés au moyen de vis sur la partie basse du profil.

Les chariots entraineurs peuvent fixer le bras d'entraînement de la grue par des vis ou peut être inséré dans la fenêtre de guidage par son extrémité.

Les tirants de liaison sont montés pour éviter de tirer sur les câbles pour faire avancer toute l'installation. Ils sont fabriqués de chaîne recouverte de PVC ou NEOPRENE.

En cas de grande vitesse, il est possible de monter des tirants en cordons élastiques qui amortissent les forces d'inertie .

REFERENCE	DIAMETRE PLATEAU (mm)	H. CABLES (mm)	LONGUEUR STANDARD (mm)	ROUE PLAT Diam (mm)	ROUE CON AVEC PALMES Diam (mm)	CHARGE MAX. (Kg)
2333-PL	-	-	-	65-85	75-85	100
2333(260)	170	42	300	65-85	75-85	200
2333	220	42	330	65-85	75-85	250
2334	290	42	420	75-95	85-95	350
2345	350	55	540	85-120	95-120	450
2346	450	65	620	105-140	95-120	500
2348	Sur mesure	65	Sur mesure	105-140	95-120	500

(*) Autres longueurs de chariot, diamètre des plateaux, hauteur utile des câbles et/ou matériaux, sur demande.

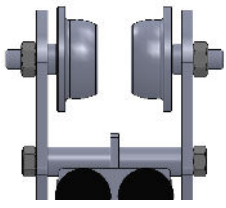
OPTIONS DE ROULEMENT

Les roues et les roulettes de nos chariots montés sur roulements à billes ne nécessitent aucun entretien ni lubrification.

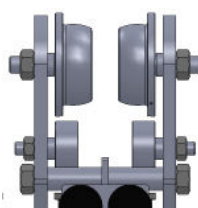
Suivant les besoins elles peuvent être fabriquées en différentes dimensions et /ou différents matériaux.

Les options que nous pouvons vous fournir sont :

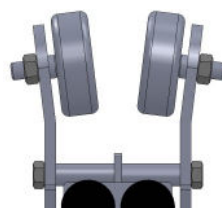
- Roue en acier (RC) pour installation avec vitesse lente avec mouvements latéraux (vents, pour mouvements latéraux de la ligne)
- Roue en acier avec roulette anti soulèvement (RC-GB) Pour installation à vitesse rapide et forces latérales modérées. Conseillées pour les chariots entraineur avec fenêtre de guidage.
- Roues plates (API-APE) pour installation avec vitesse lente avec une meilleure portée sur la poutre , API pour une poutre avec flancs inclinés APE pour une poutre avec flancs plats.
- Roue avec roulettes latérales (API-GL ou APE-GL) pour éviter l'usure de la poutre lors des mouvements latéraux des chariots pendant le fonctionnement.
- Roue plate avec roulettes anti soulèvement (API-GB ou APE-GB) nécessaire pour les installations qui fonctionnent en zones avec grand vent latéral, qui circule sur des poutres étroites ou si les chariots porte câbles comportent plusieurs étages.
- Roue avec roulettes latérales et roulettes anti soulèvement (API-GL-GR ou APE-GL-GR) nécessaire pour les installations qui fonctionnent en zones avec grand vent latéral, qui circule sur des poutres étroites ou si les chariots porte câbles comportent plusieurs étages.
- Roue plate avec revêtement Vulkollan elles permettent de réduire l'usure de la poutre et également le bruit de fonctionnement.
- Roue latérale avec revêtement Vulkollan en contact avec la poutre elles permettent de réduire l'usure de la poutre et également le bruit de fonctionnement.



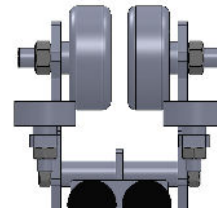
RC



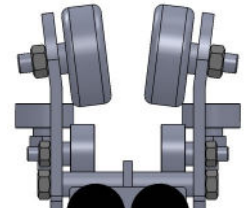
RC+GB



API



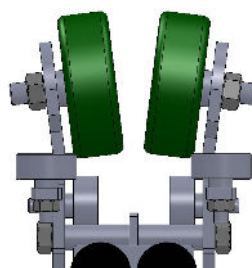
APE-GL



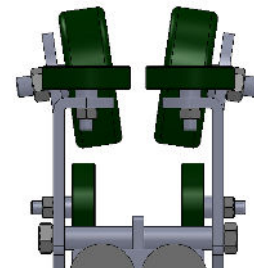
API-GL-GB



VK



API-VK-GL-GB

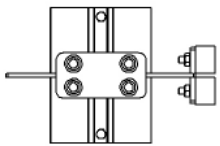
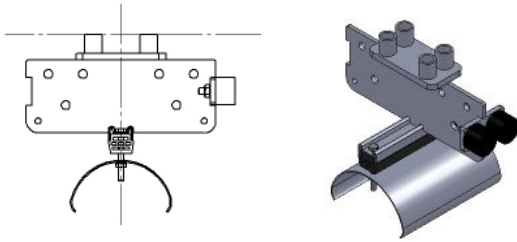


API-GL-GB-VK

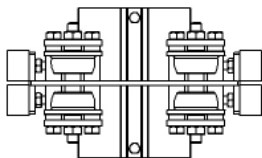
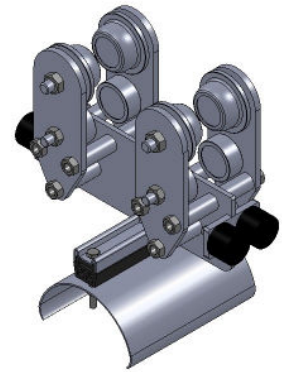
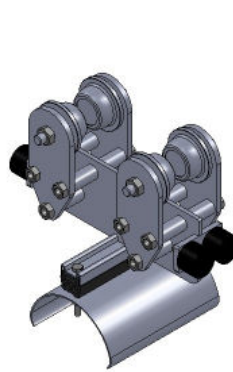
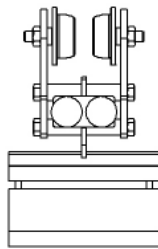
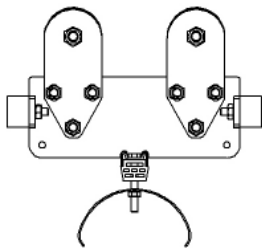
SERIE LOURDE

SERIE 2333-PL

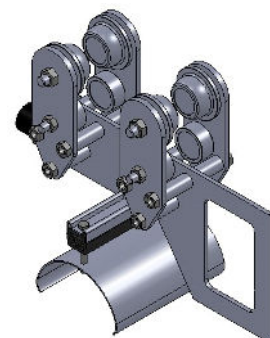
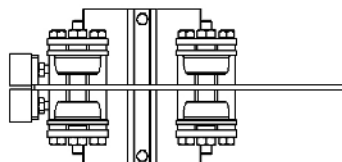
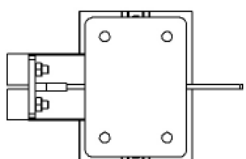
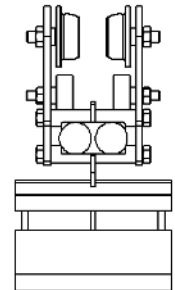
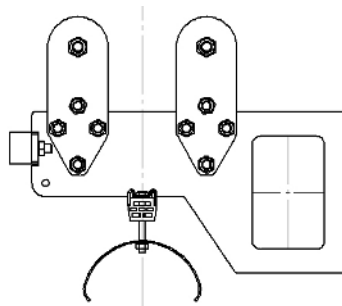
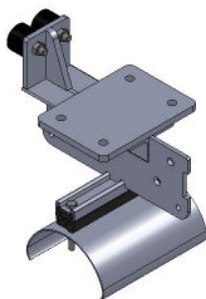
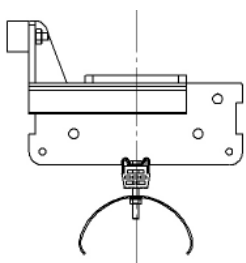
POINT FIXE



CHARIOT MOBILE



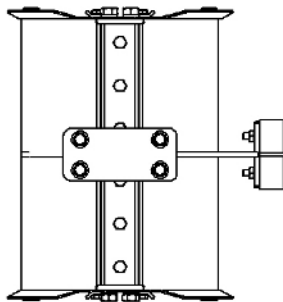
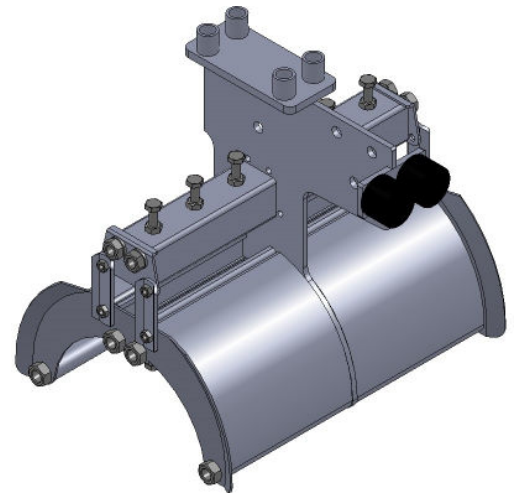
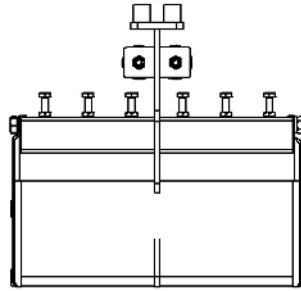
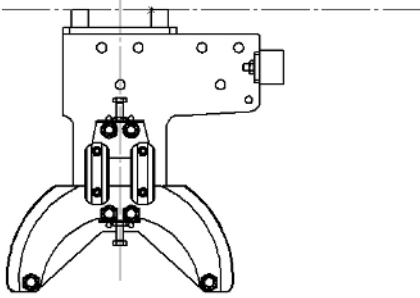
CHARIOT ENTRAINEUR A PLAQUE ET A FENETRE DE GUIDAGE



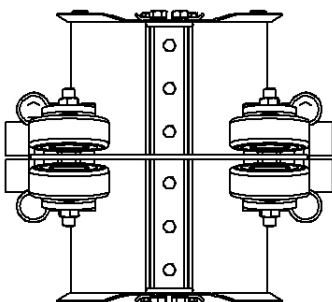
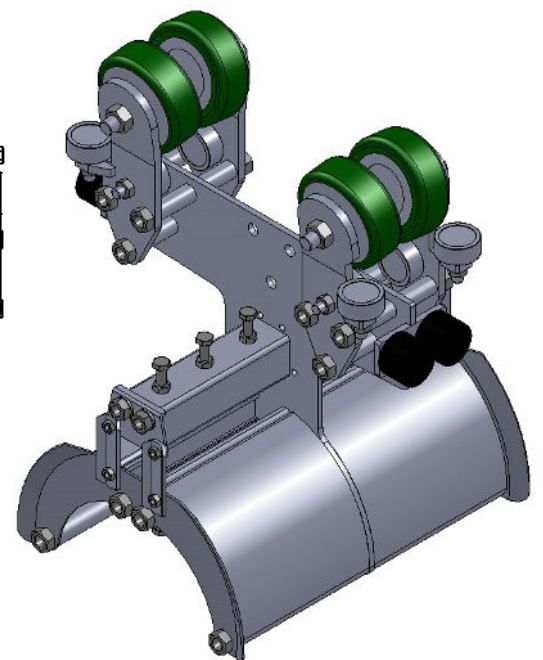
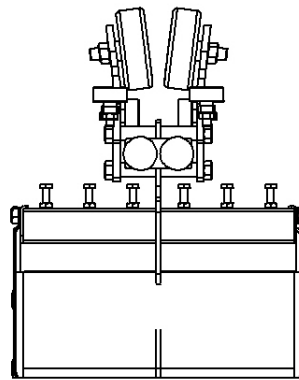
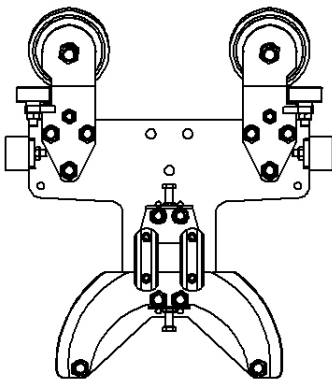
SERIE LOURDE

SERIES 2333(260), 2333, 2334, 2345, 2346 y 2348

POINT FIXE

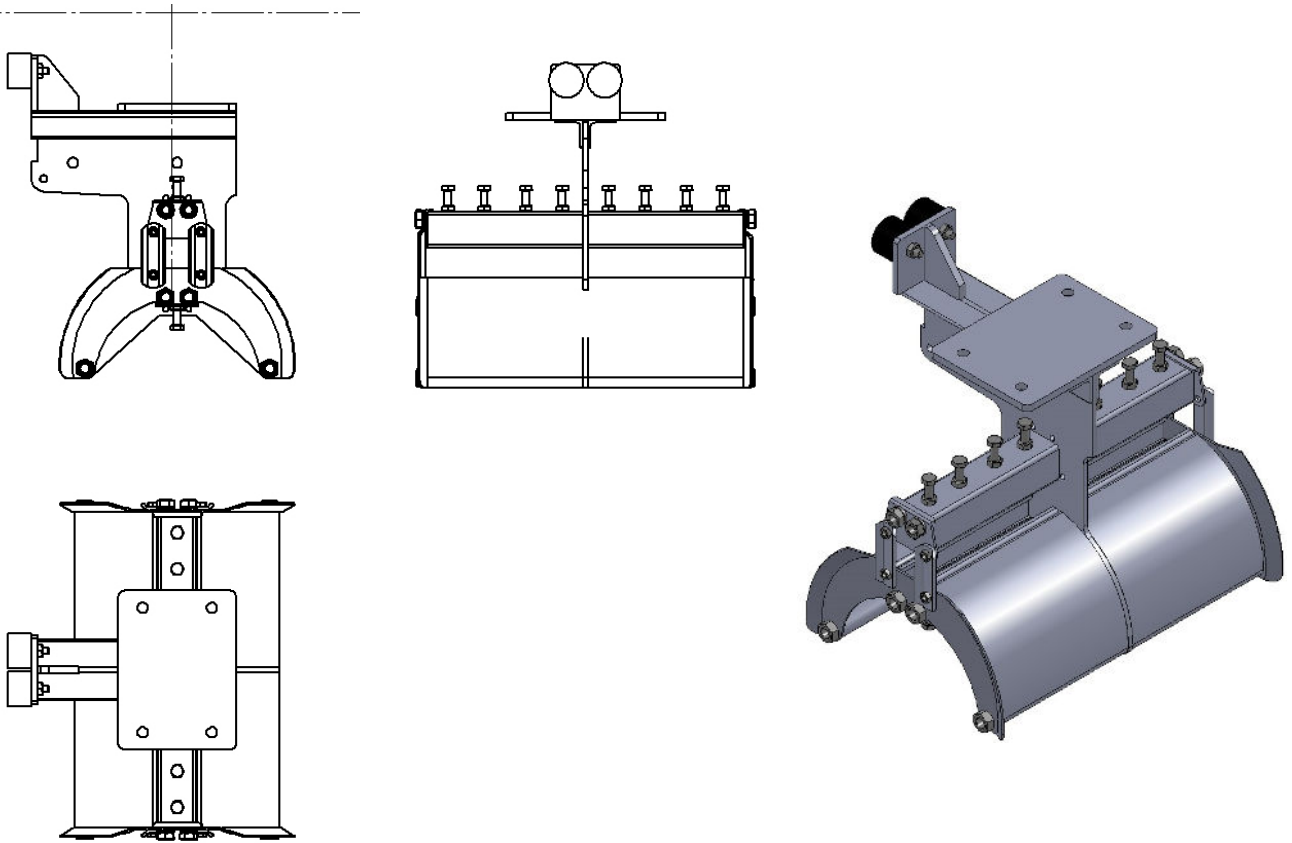


CHARIOT MOBILE

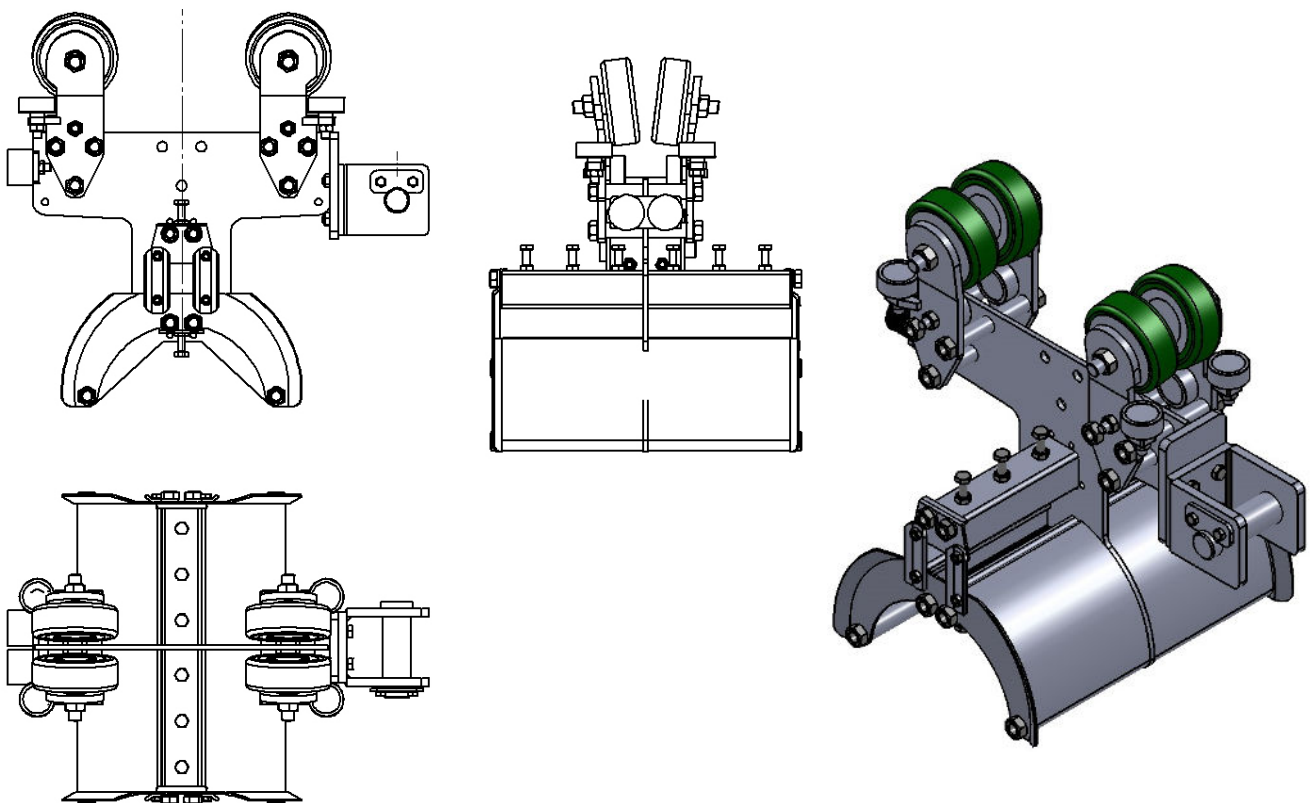


SERIE LOURDE

CHARIOT ENTRAINEUR A PLAQUE



CHARIOT ENTRAINEUR A ROUES



SERIE LOURDES

DIMENSIONS REGLABLES

Les dimensions (longueur du chariot et diamètre du plateau) peuvent être modifiés aux besoins des clients. Dans la série 2347, nous avons des dimensions standards courantes.

INTEMPERIES

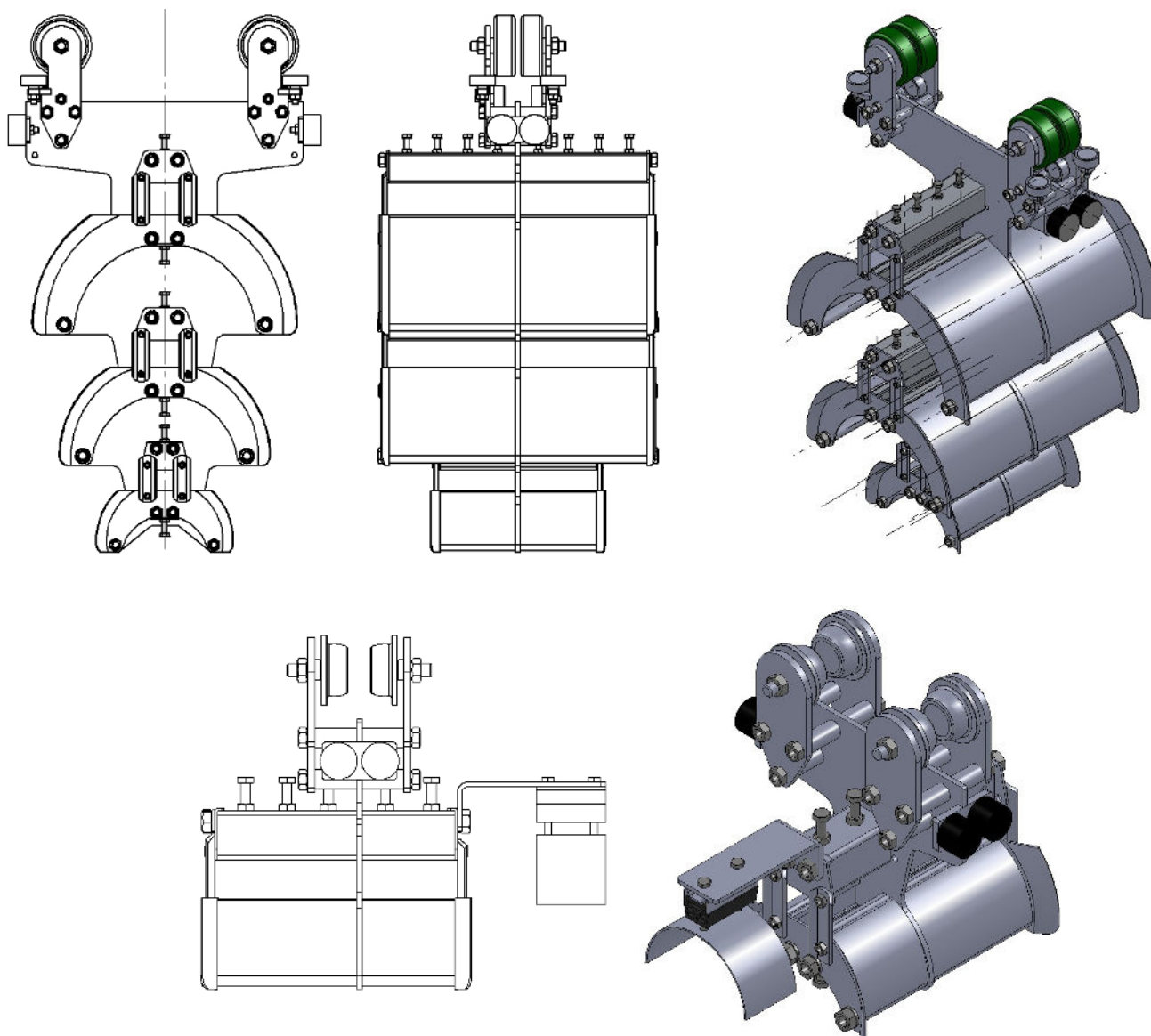
Il est possible sur demande de chiffrage spécial de fournir du matériel en acier zingué + peinture epoxy/ polyester ou en acier galvanisé.

ATEX

Il est possible sur demande de chiffrage spécial de fournir du matériel pour zone classées ATEX.

DIFFERENTS MONTAGES

Les câbles électriques peuvent se monter séparément en différent niveaux ou en plateaux auxiliaire latéraux



BRIDE B

Utilisées pour bloquer les câbles plats et/ou ronds en bas des boucles.
Elles sont composées comme suit :

- Deux profils préformés en acier galvanisé à chaud
- Deux patins de caoutchouc qui tiendront les câbles
- Ecrous spéciaux en laiton
- Vis en acier zingué ou en inox



Sur la référence est mentionnée la largeur maximum utile des paquets de câbles à grouper.

En standard : B-58.B-90.B-115.B-130.B-150.B-170.B-200.B-250.B-300 jusqu'à B-650.

La largeur totale est la largeur utile + 50mm.

A partir de B-200 il y a 3 vis (une au centre et les deux autres aux extrémités)

Le nombre de brides à monter est fonction de la hauteur de boucles.

Pour H = 1m-2m 1 bride

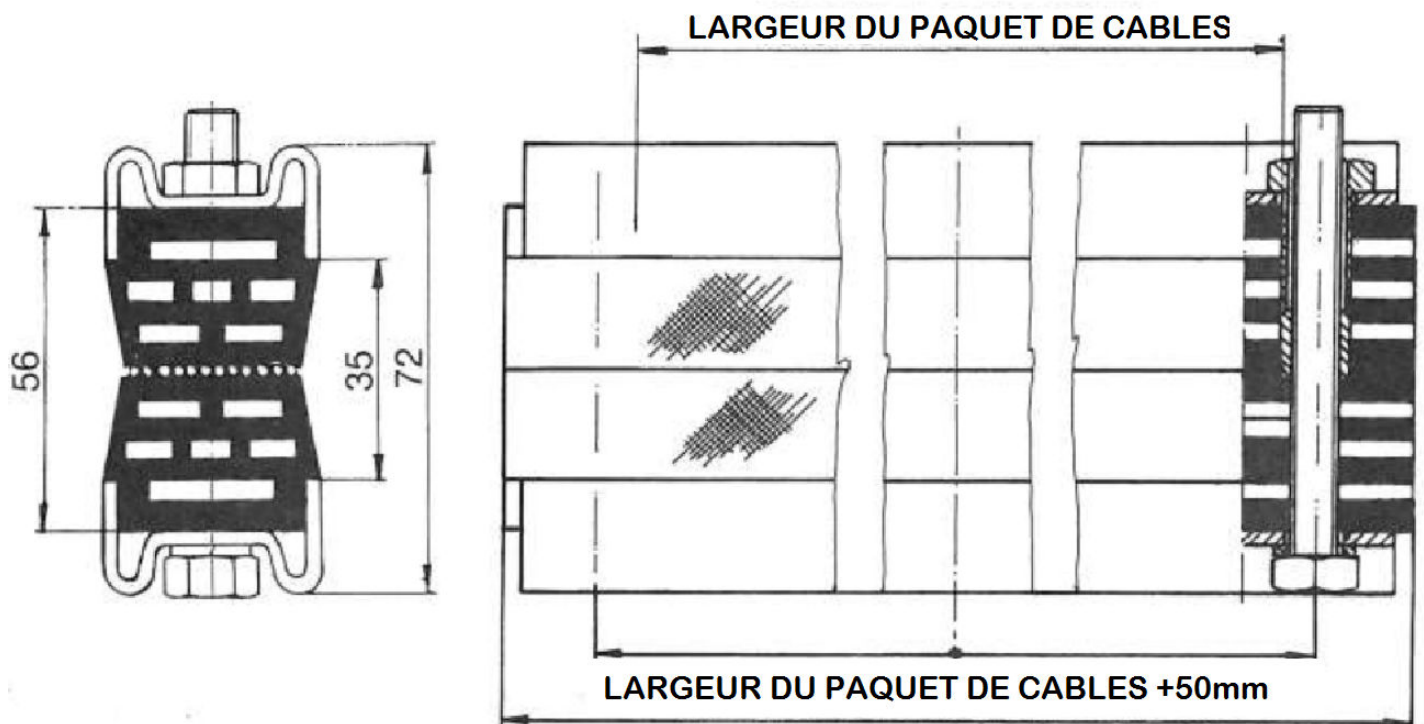
2m-3m 2 brides

> 3m 3 brides

Vérifier que lorsque les chariots sont rapprochés les brides de chaque boucle ne soient pas directement en face afin d'éviter qu'elles se choquent entre elles.

Il est très important de vérifier que lorsque les câbles sont en place dans les brides, les extrémités des vis ne dépassent pas des écrous.

Si nécessaire couper les bouts



TIRANTS DE LIAISON

Ils se montent entre les chariots les reliant entre eux pour éviter le tirage des câbles et sont indispensables pour :

- Les vitesses de translation supérieures à 40m/min
- Quand les câbles électriques sont de petite section.
- Quand le déplacement est très long.

Jusqu'à une vitesse de 100m/min, on peut mettre des tirants métalliques fabriqués à partir d'un câble d'acier torsadé ou d'une chaîne. Ce câble est gainé de PVC ou de néoprène pour éviter tout court circuit avec les câbles électriques.

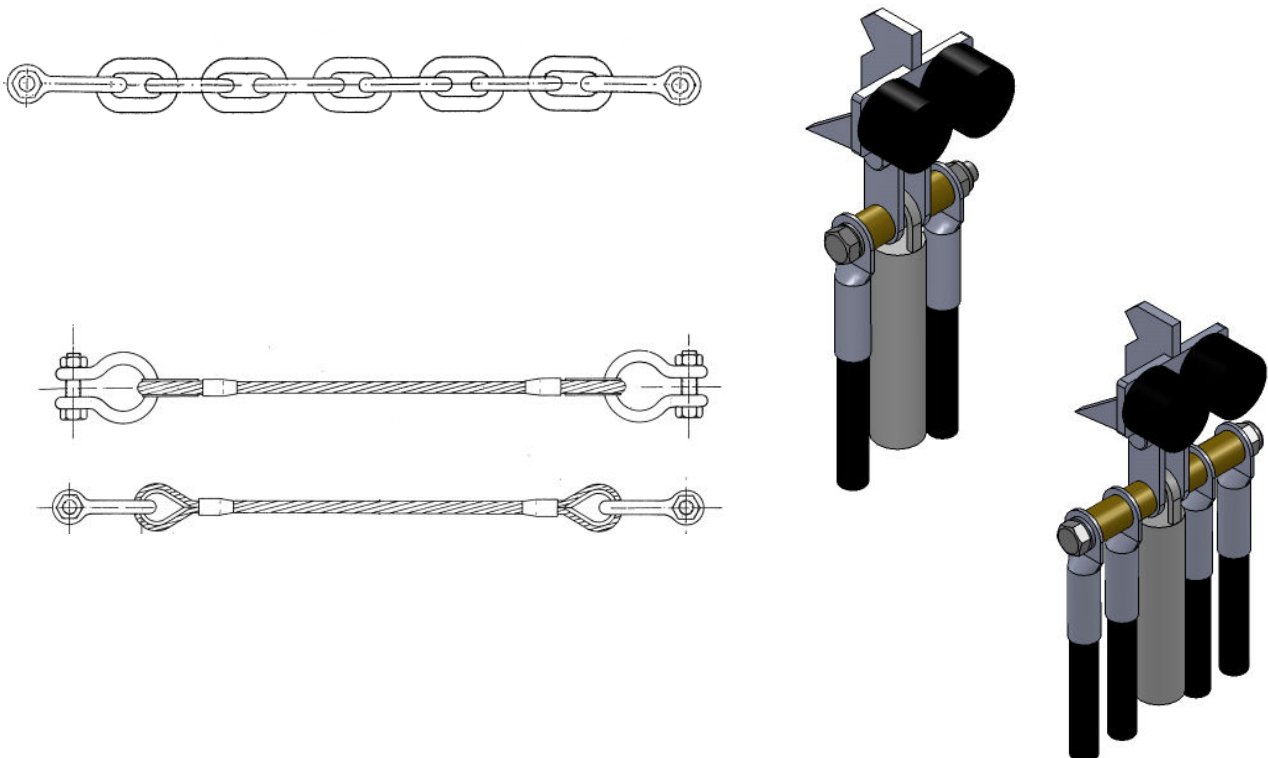
Il est plus pratique d'utiliser des chaînes qui ne peuvent pas s'enchevêtrer.

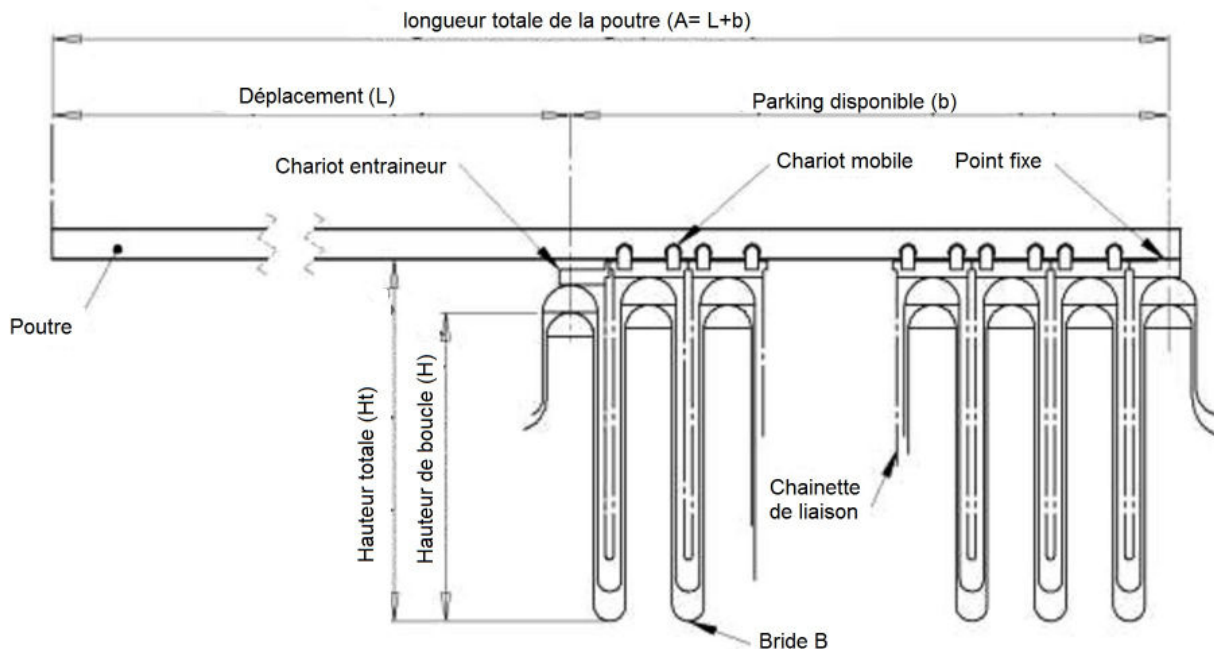
Jusqu'à 150m/min, on peut installer 2 tirants.

Au dessus de 150m/min, il faut installer 4 tirants.

Le choix du type de tirants se fait en fonction du poids des chariots porte câbles, à vitesse égale on peut mettre plus de câbles sur les chariots.

Aussi lorsqu'il est possible de mettre un plus grand nombre de chariot, cela diminue les risques d'inertie des boucles plus courtes.





MERCI DE RENSEIGNER CE QUESTIONNAIRE

Réf :

1/Type d'application ou le système va être installé.....

2/ Déplacement :

L =m

3/ Hauteur de boucle maxi

H =m

4/ Longueur maxi de parking

b =m

5/ Si on peut augmenter le parking

dem

6/ Vitesse de déplacement

v =m/min

7/ Accélération

a =m/s

8/ Facteur de marche

Ext Int.....

9/ Conditions de travail

T°°C mini°C maxi

Conditions spéciales

10/ Type de poutre

IPN.....IPE..... Autre

11/ Câbles électriques

Nbre de câbles	Type de câbles	Nbre de fils et section	Ø câbles	Poids /m
			Larg x épaisseur	

12/ Pour les lignes courbes merci de fournir un plan.

13/ Informations supplémentaires importantes pour le choix des chariots.....

.....