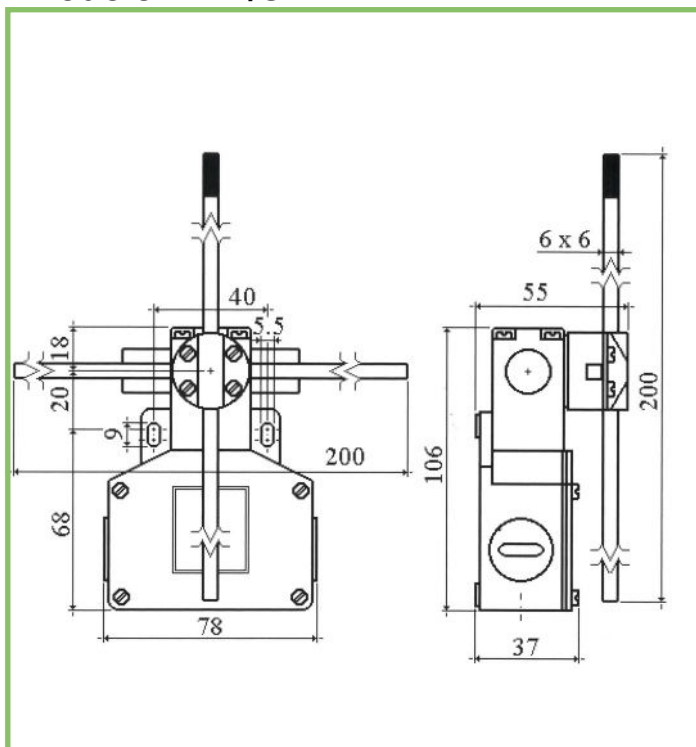
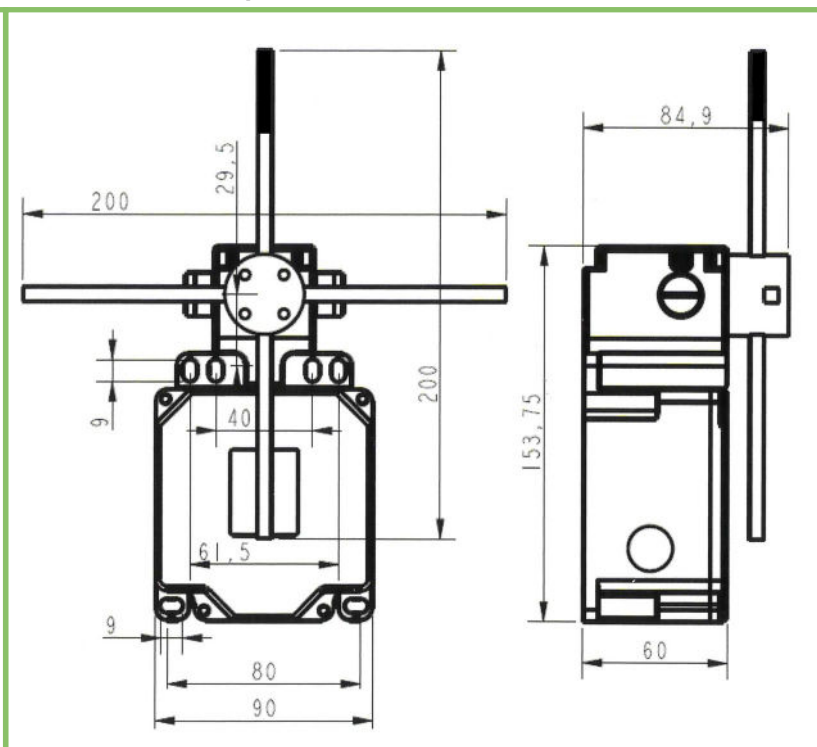


2 VITESSES - 4 CONTACTS

Adapté pour mouvements levage
et translation des ponts roulants

Boîtier en fonte d'aluminium peint
Contact en argent à séquence rapide
Intensité nominale 16A @ 250Vac
Tension 500Vac maxi
Conforme FF63140-IEC144
Température d'utilisation -20°C/+70°C
Vitesse d'attaque 3m/s

**Modèle 1274/S****Modèle 1294/S**

Entrée câble de raccordement en 3 endroits
(côtés et dessous) par presse-étoupe M20x1.5

Equipé de 4 contacts NO+NF - Position maintenue
 Rotation 90° puis 180° gauche et droite (avec blocage)

		Rotation gauche 180°	Rotation gauche 90°	Repos 0	Rotation droite 90°	Rotation droite 180°	
Contacts	1	NO					
		NF					
	2	NO					
		NF					
	3	NO					
		NF					
	4	C					
		NF					



Capacité de connexion :
 Section 1.5mm² maxi



Option : version câblée, lg 4m, câble 12G0.75mm² PVC
 Code Fin de Course 2 vitesses câblé : 1274/S-C4M / 1294/S-C4M