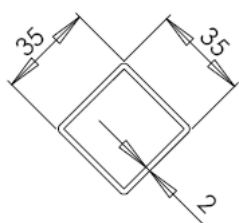


PROFIL

CHARGE

DESCRIPTION

SERIE



30 KG

**SYSTEME DE CHARIOT
PORTE
CABLE SUR PROFIL
CARRE de 35 x 35 MM**

2307

CONDITIONS GÉNÉRALES DE VENTE, DE FOURNITURE ET DE GARANTIE

Généralités

La fourniture des produits contenus dans ce catalogue est soumise à la conformité du tarif en vigueur et aux conditions contenues dans les présentes conditions générales de vente et garanties.

Commandes et prix

Toutes les commandes reçues par ATC seront confirmées par fax ou par courrier électronique. Si dans les 24 heures qui suivent, ATC ne reçoit aucune réclamation, celles-ci seront considérées comme définitives.

ATC se réserve le droit d'accepter ou de refuser toute commande.

Codes

Les codes indiqués dans ce catalogue sont les produits ATC standard.

Conditions de livraison

Si, pour des raisons indépendantes de notre volonté, nous ne pouvons pas respecter cet engagement de service, ATC informera le client de la nouvelle date limite dans les 48 heures suivant la réception de la commande.

Le reste des références sera servi dans les plus brefs délais et pourra effectuer des livraisons partielles.

Les commandes reçues dont le délai de livraison est inférieur à 72 heures suivront la procédure décrite ci-dessus.

Le non-respect de l'engagement précédent ou une question fractionnée ne constituera pas un motif de réparation.

Transport

Nos produits sont considérés comme périmés dans nos entrepôts et la date d'édition est indiquée sur le bon de livraison.

Les marchandises voyagent aux frais et aux risques du destinataire, même si elles sont envoyées port affranchies. En cas de manque d'emballages visibles ou de dommages au produit dus au transport, le destinataire doit l'indiquer sur le bon de livraison, réclamer le transporteur et informer le service commercial d'ATC dans les 48 heures. Autrement, on considérera que les colis de conformité en quantité et en condition ont été reçus. Les réclamations pour retard de transport ne seront pas acceptées.

Après 8 jours à compter de la réception de la marchandise, aucune réclamation ne sera acceptée concernant le contenu des boîtes.

Retourne

Le produit facturé par ATC est considéré comme une vente ferme.

et n'a pas le droit de revenir.

En cas d'erreur dans l'exécution de la commande, il sera tenu compte des éléments suivants:

- Le changement doit être autorisé par l'adresse commerciale d'ATC. L'entrepôt ATC n'acceptera aucun produit sans autorisation.

- Le matériel accepté aura une réduction de 20% de sa valeur pour les frais de vérification.

- Les marchandises renvoyées à ATC voyagent aux risques et périls du client.

Installation

ATC décline toute responsabilité vis-à-vis des installations qui ne respectent pas les conseils d'installation, les spécifications et les caractéristiques de chaque famille de produits.

Garantie

La gamme de produits ATC est garantie 2 ans. La reconnaissance de responsabilité en garantie s'applique uniquement à ATC et / ou à votre compagnie d'assurance. Tout autre défaut dû au vieillissement, à la corrosion, à une installation ou à une application inappropriée ne fera l'objet d'aucune réclamation.

Juridiction

ATC tentera de résoudre toute divergence chez ses clients par le biais de canaux conviviaux. En tout état de cause, en cas de litige, les parties conviennent et sont tenues de se soumettre à l'arbitrage désigné par le tribunal de Vienne, auquel l'administration dudit arbitrage correspondra conformément à ses statuts et règlements. De même, ils sont désormais tenus de se conformer à la sentence arbitrale rendue.

AVANTAGES

KIT LIGNE MONTEE:

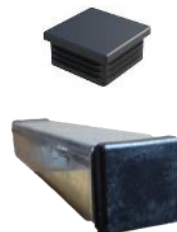
Sur demande ATC peut faire offre de prix pour le montage du ou des câbles sur les chariots selon les spécifications du client



KIT
FESTOON

BOUCHONS DE FERMETURE POUR LE PROFIL:

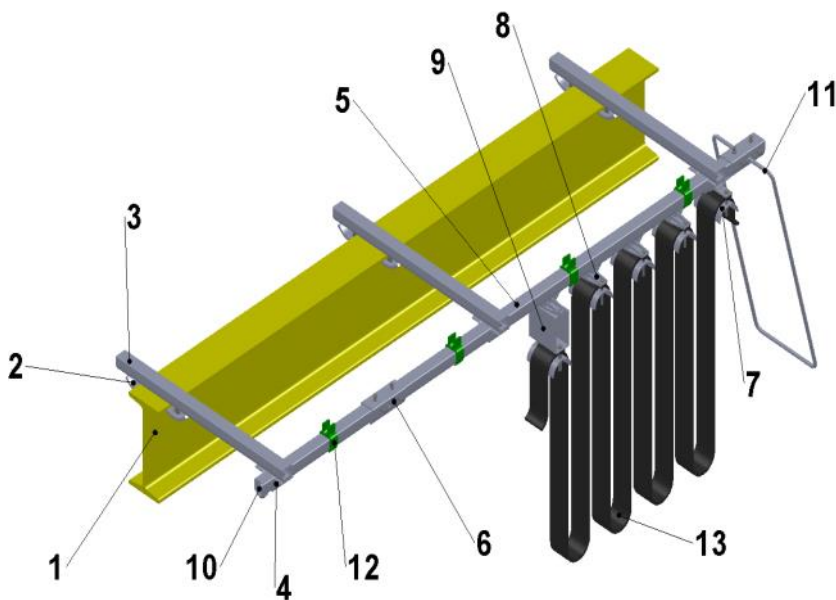
.L'option des bouchons plastique pour fermer les deux extrémités du profile de roulement a été ajoutée à notre catalogue. REMARQUE: Les ensembles de montage CM ont ces bouchons de série incorporés.



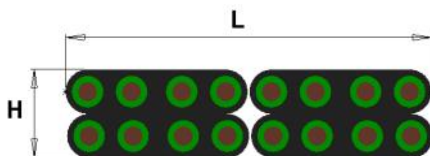
SERIE 2307

SOMMAIRE

Profil	Page. 03	Chariot intermédiaire	Page. 08
Eclisse	Page. 04	Chariot entraineur	Page. 08
Supports	Page. 04	POUR CÂBLE ROND	
PASSAGE DE CABLE 58X20		Chariot fixe	Page. 09
Chariot fixe	Page. 04	Chariot intermédiaire	Page. 09
Chariot intermédiaire	Page. 05	Chariot entraineur	Page. 09
Chariot entraineur	Page. 05	Porteur de câbles et connexions	Page. 10
Plateau porte câbles	Page. 06	Accessoires / Support universel	Page. 11
PASSAGE DE CABLE 90X30		Série spéciale	Page. 12
Chariot fixe	Page. 07	Conseils d'installation	Page. 13-14



1. Poutre de palan
2. Crapaud
3. Bras de support
4. Support réglable
5. Profil de roulement
6. Eclisse
7. Chariot oint fixe
8. Chariot mobile
9. Chariot entraineur
10. Butée
11. Butée de boucle
12. Support de câble
13. Câble électrique



Pour les environnements agressifs, les pièces métalliques (corps et plateaux) sont fournies avec un revêtement EPOXY et / ou en acier inoxydable AISI 304.

Choix de roulements en acier
Acier inoxydable AISI316 avec fermeture anti-poussière RS.

NOMBRE DE CHARIOTS MOBILES:

$$N = (L / 2xH) - 1$$

Soit: N: Nombre de chariots mobiles
L: Déplacement de la machine
H: Hauteur de boucle.

PARKING NECESSAIRE:

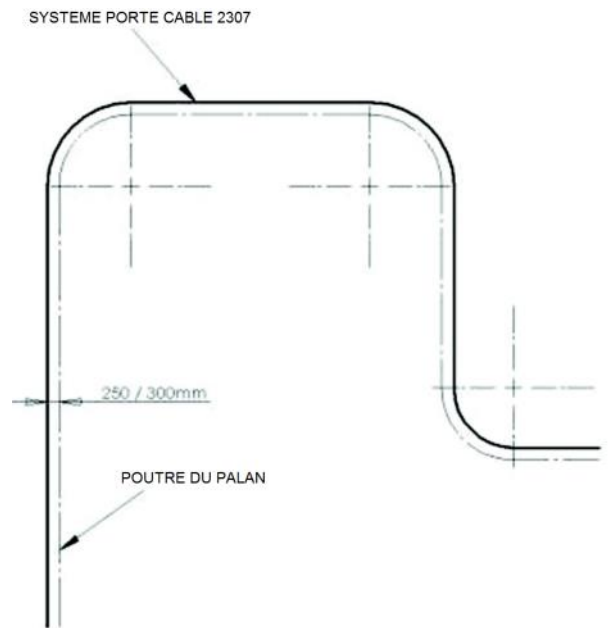
$$b = (N + 1) \times m$$

Soit: b: Parking
N: Nombre de chariots mobiles
m: Longueur de chariot

SERIE 2307

CARACTÉRISTIQUES

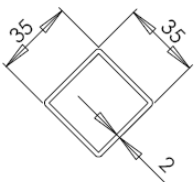
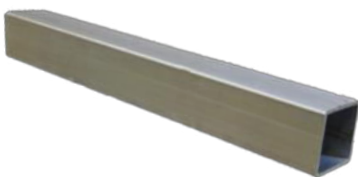
- Tracé de la ligne électrique disposée en parallèle au tracé de la poutre de roulement du palan
- Profil carré 35x35mm installé en forme de losange.
- Grâce à un schéma, la ligne d'alimentation est fournie complète avec des profils déjà courbés et coupés sur mesure.
- Les profils sont déjà percés pour le montage des supports préconisé par rapport au schéma.
- Charge maximale par chariots : 30 kg.
- Rayon de courbure minimum : 500mm.
- Distance maximale entre les chariots sur la courbe : 60° (la hauteur maximale de la boucle est égale à la moitié du rayon de courbure).



OPTIONS

- Profil de roulement.
- Tube carré de roulement: 30 x 30mm, 32 x 32mm, etc.
- Chariots
- En acier zingué + revêtement polyester.
- En acier inoxydable AISI316.
- Roues.
- Roulements avec anti-poussière RS.

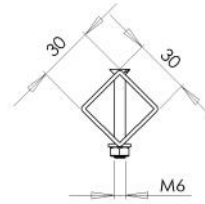
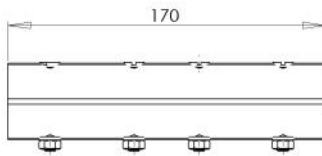
PROFIL DE ROULEMENT



REF	CODE	MATERIAUX	LONG. BARRE	POIDS
2307-1	306031	Acier galvanisé	5 metres	2,1 Kg/m
2307-1-Inox	306150	Acier inoxydable AISI 304	5 metres	2,1 Kg/m

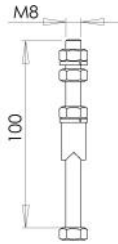
SERIE 2307

ECLISSE



REFERENCE	CODE	MATERIAUX		POIDS
		Corps	Visserie	
2307-3	306071	Acier zingué	Acier zingué	0,345 Kg
2307-3-Inox	306152	Acier inoxydable	Acier inoxydable	0,345 Kg

SUPPORT

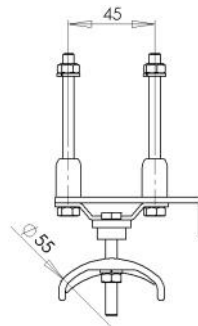
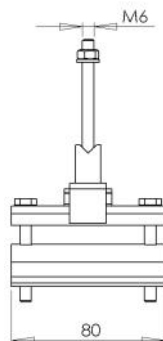


REFERENCE	CODE	MATERIAUX		POIDS
		Entretoise	Visserie	
2307-4	306072	Acier zingué	Acier zingué	0,085 Kg
2307-4-Inox	306153	Acier inoxydable	Acier inoxydable	0,085 Kg

CHARIOT POUR PAQUET DE CÂBLE 58X20mm

PORTE CÂBLE FIXE

Porte câble Ø55mm



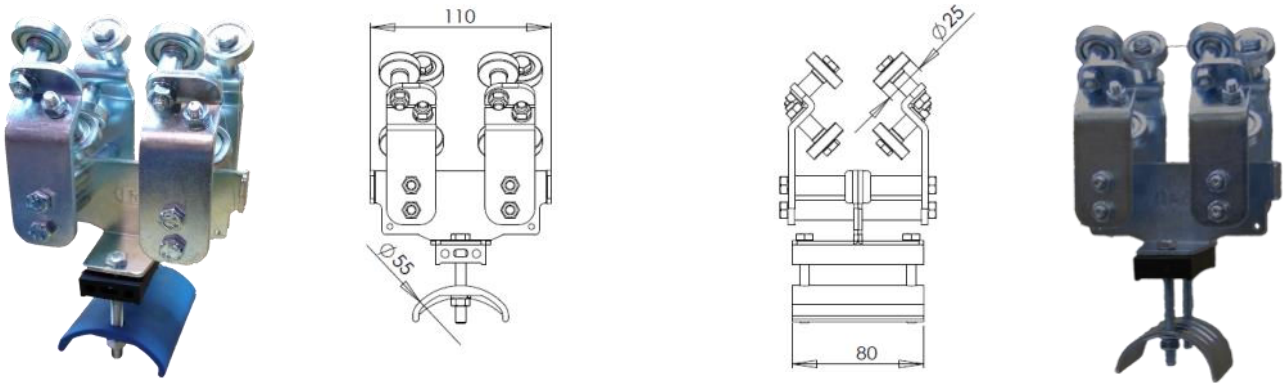
REFERENCE	CODE	MATERIAUX		POIDS
		Corps + Visserie	Plateau	
2307-2	306070	Acier zingué	Polypropylène	0,330 Kg
2307-CH-2	306122	Acier zingué	Acier zingué	0,425 Kg
2307-CH-2-Inox	306482	Acier inoxydable	Acier inoxydable	0,425 Kg

SERIE 2307

CHARIOT POUR PAQUET DE CABLE 58x20mm

CHARIOT MOBILE

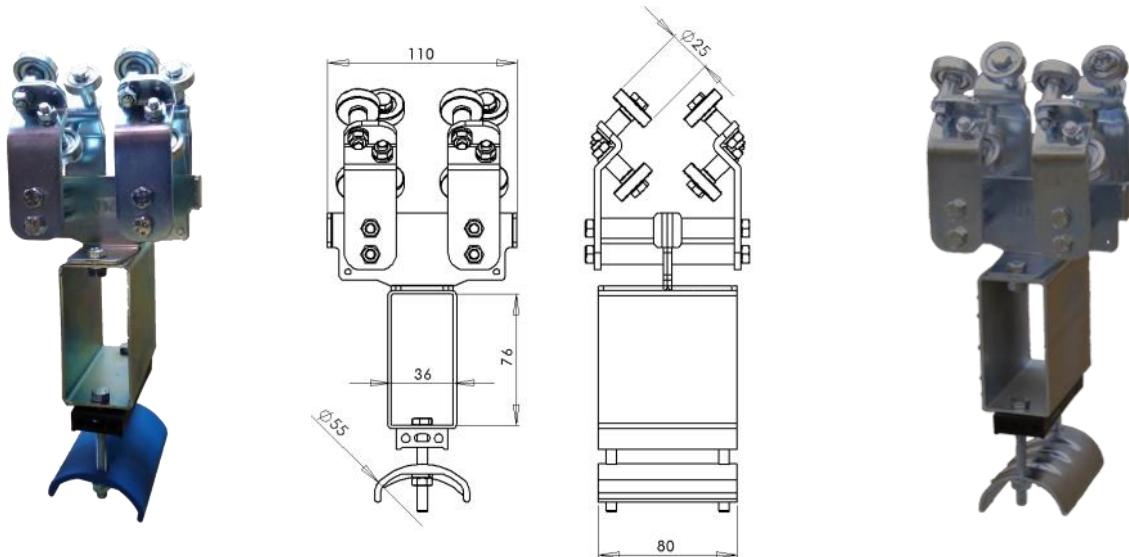
Porte câble Ø55mm



REFERENCE	CODE	MATERIAUX			POIDS
		Corps et Visserie	Plateau	Roulements à billes	
H-2307-5	306404	Acier zingué	Polypropylène	Acier zingué ZZ	1,102 Kg
H-2307-CH-5	306480	Acier zingué	Acier zingué	Acier zingué ZZ	1,197 Kg
H-2307-CH-5-Inox	306483	Acier inoxydable	Acier inoxydable	Acier inoxydable RS	1,197 Kg

CHARIOT ENTRAINÉUR

Porte câble Ø55mm



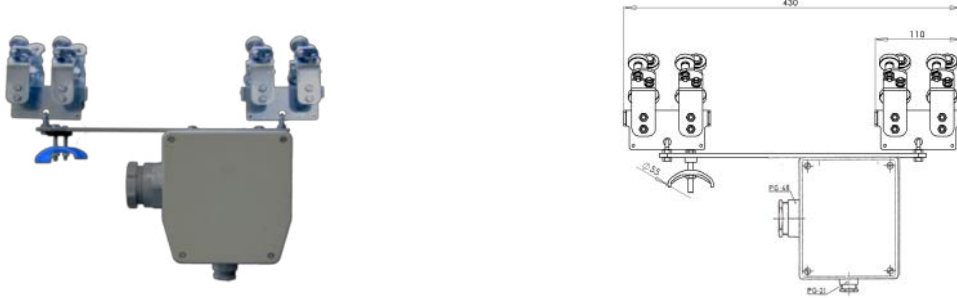
REFERENCE	CODE	MATERIAUX			POIDS
		Corps et Visserie	Plateau	Roulements à bille	
H-2307-6	306405	Acier zingué	Polypropylène	Acier zingué ZZ	1,500 Kg
H-2307-CH-6	306481	Acier zingué	Acier zingué	Acier zingué ZZ	1,595 Kg
H-2307-CH-6-Inox	306484	Acier inoxydable	Acier inoxydable	Acier inoxydable RS	1,595 Kg

SERIE 2307

CHARIOT POUR PAQUET DE CABLE 58x20mm

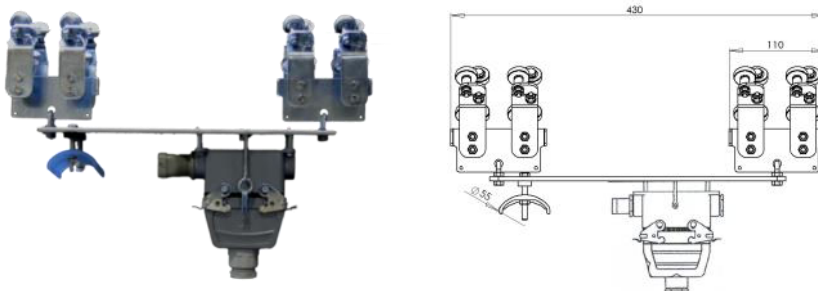
CHARIOT DE COMMANDE AVEC BOÎTE PLEXO

Porte câble Ø55mm



REFERENCE	CODE	MATERIAUX					POIDS
		Corps	Roues + Vis	Plateau	Boîte de raccordement	PE	
H-2307-7	306558	Acier zingué	Acier zingué	Polypropylène	Polyester et fdv	Polyamide	4,130 Kg
H-2307-CH-7	306559	Acier zingué	Acier zingué	Acier zingué	Polyester et fdv	Polyamide	4,226 Kg
H-2307-CH-7-Inox	306560	Acier inoxydable	Acier inoxydable	Acier inoxydable	Polyester et fdv	Polyamide	4,226 Kg

CHARIOT DE COMMANDE BROCHABLE AVEC PRISE BROCHABLE Porte câble ø55mm



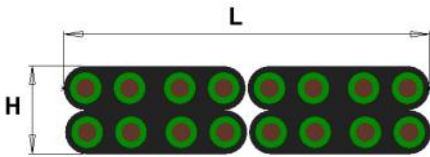
Réf C16 pour 16 pôles
Réf C24 pour 24 pôles

REFERENCE	CODE	MATERIAUX					POIDS
		Corps	Roues + Vis	Plateau	Prixe brochable	PE	
H-2307-7-C16	306408	Acier zingué	Acier zingué	Polypropylène	Aluminium	Polyéthylène	4,133 Kg
H-2307-7-C24	306562	Acier zingué	Acier zingué	Polypropylène	Aluminium	Polyéthylène	4,441 Kg
H-2307-CH-7-C16	306563	Acier zingué	Acier zingué	Acier zingué	Aluminium	Polyéthylène	4,229 Kg
H-2307-CH-7C24	306564	Acier zingué	Acier zingué	Acier zingué	Aluminium	Polyéthylène	4,537 Kg
H-2307-CH-7-C16-Inox	306565	Acier inoxydable	Acier inoxydable	Acier inoxydable	Aluminium	Polyéthylène	4,229 Kg
H-2307-CH-7-C24-Inox	306566	Acier inoxydable	Acier inoxydable	Acier inoxydable	Aluminium	Polyéthylène	4,537 Kg

SERIE 2307

CHARIOT POUR PAQUETS DE CABLE 90x30mm

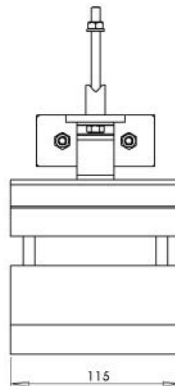
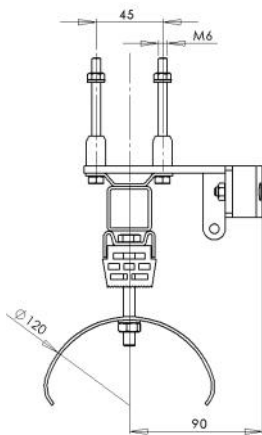
Serie 2307-L180-PL120x90



Paquet maxi: 90 (L) x 30 (H) mm

PORTE CÂBLE FIXE

Porte câble ø120mm



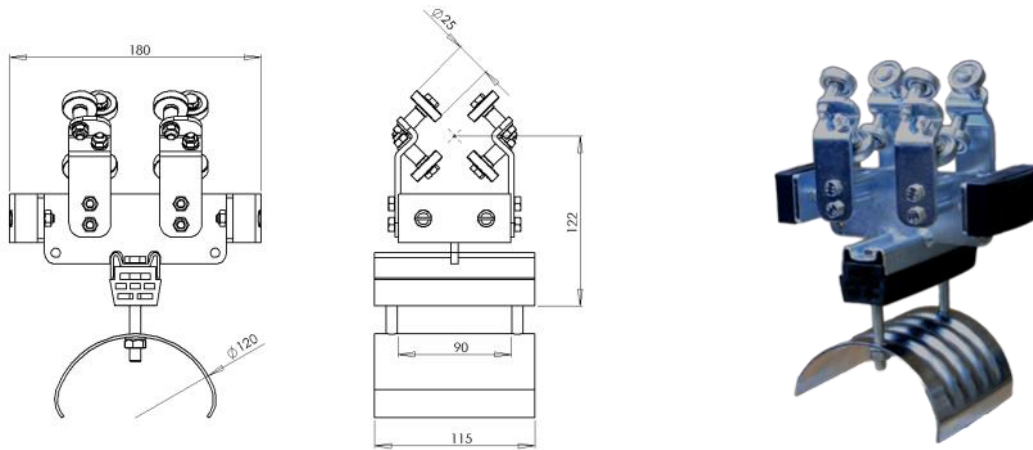
REFERENCE	CODE	MATERIAUX			POIDS
		Corps	Plateau	Visserie	
2307-L180-PL120x90-2	306173	Acier zingué	Acier zingué	Acier zingué	1,136 Kg
2307-L180-PL120x90-2-PLY	306280	Acier peint Epoxy	Acier peint Epoxy	Acier inoxydable	1,146 Kg
2307-L180-PL120x90-2-Inox	306443	Acier inoxydable	Acier inoxydable	Acier inoxydable	1,136 Kg

SERIE 2307

CHARIOT POUR PAQUETS DE CABLE 90x30mm

CHARIOT MOBILE

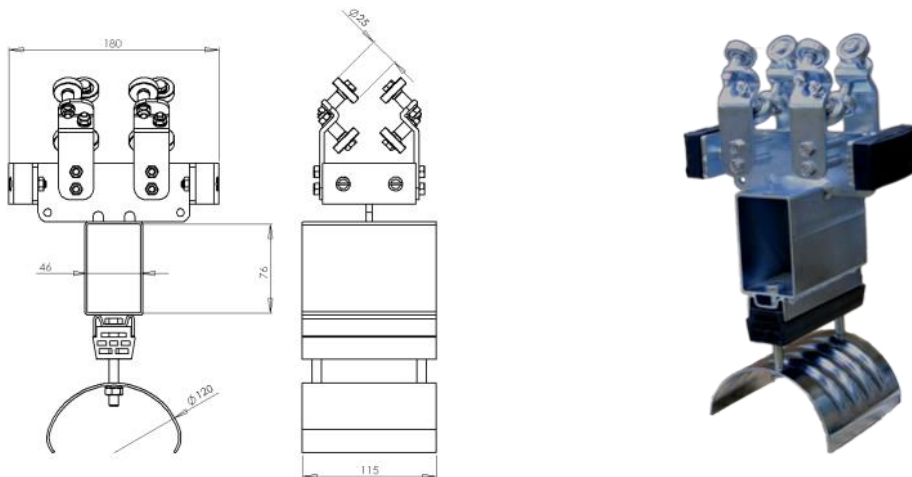
Porte câble ø120mm



REFERENCE	CODE	MATERIAUX			PESO
		Corps	Plateau	Roues + Vis	
H-2307-L180-PL120x90-5	306425	Acier zingué	Acier zingué	Acier zingué	2,050 Kg
H-2307-L180-PL120x90-5-PLY	306455	Acier peint Epoxy	Acier peint Epoxy	Acier inoxydable	2,060 Kg
H-2307-L180-PL120x90-5-Inox	306444	Acier inoxydable	Acier inoxydable	Acier inoxydable	2,050 Kg

CHARIOT ENTRAINEUR

Porte câble ø120mm

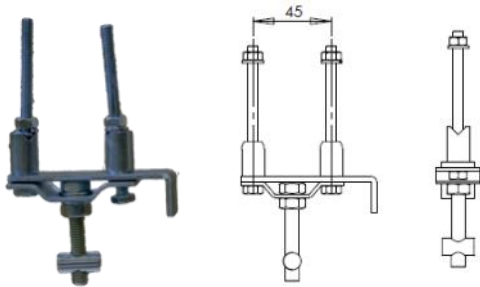


REFERENCE	CODE	MATERIAL			PESO
		Corps + Tube entraineur	Plateau	Roues + Vis	
H-2307-L180-PL120x90-6	306426	Acier zingué	Acier zingué	Acier zingué	2,470 Kg
H-2307-L180-PL120x90-6-PLY	306456	Acier peint Epoxy	Acier peint Epoxy	Acier inoxydable	2,480 Kg
H-2307-L180-PL120x90-6-Inox	306445	Acier inoxydable	Acier inoxydable	Acier inoxydable	2,470 Kg



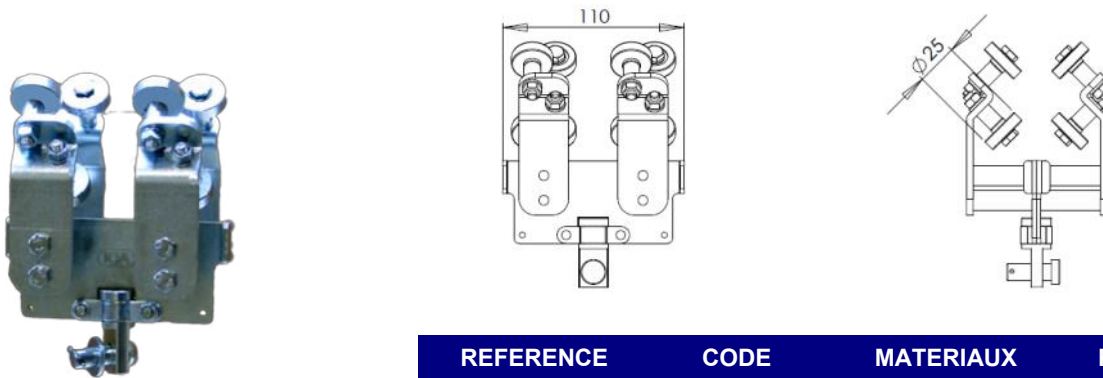
CHARIOT POUR CÂBLE ROND OU TUYAUX

PORTE CÂBLE FIXE POUR CÂBLE ROND



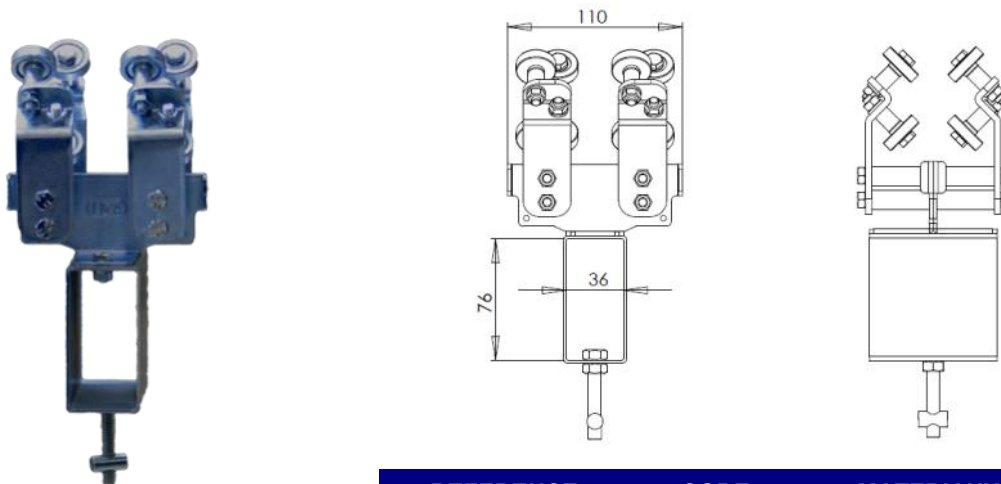
REFERENCE	CODE	MATERIAUX	POIDS
2307/2	306567	Acier zingué	0,540 Kg
2307/2-Inox	306568	Acier inoxydable	0,540 Kg

CHARIOT MOBILE POUR CÂBLE ROND



REFERENCE	CODE	MATERIAUX	POIDS
2307/5	306569	Acier zingué	1,083 Kg
H-2307/5-Inox	306570	Acier inoxydable	1,083 Kg

CHARIOT ENTRAINEUR POUR CÂBLE ROND

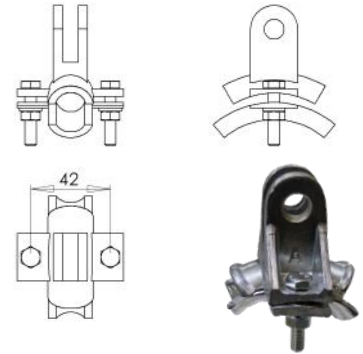


REFERENCE	CODE	MATERIAUX	POIDS
2307/6	306571	Acier zingué	1,280 Kg
H-2307/6-Inox	306572	Acier inoxydable	1,280 Kg



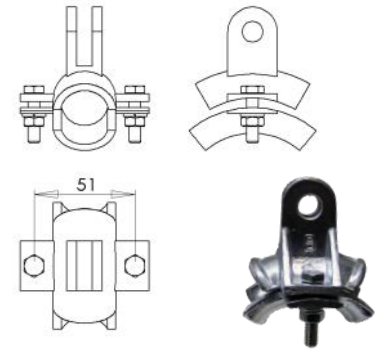
COQUILLE "+A" pour câbles ø8mm a ø15mm

REFERENCE	CODE	MATERIAUX	VISSERIE	POIDS
+A	303251	Aluminium	Acier zingué	0,104 Kg
+A-Inox	303596	Aluminium	Acier inoxydable	0,104 Kg



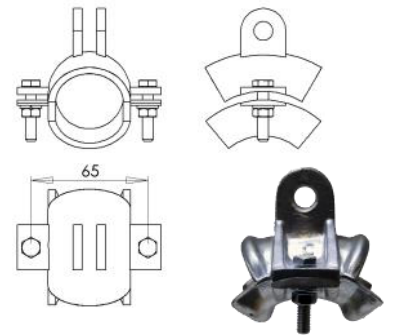
COQUILLE "+B" pour câbles ø16mm a ø24mm

REFERENCE	CODE	MATERIAUX	VISSERIE	POIDS
+B	303252	Aluminium	Acier zingué	0,114 Kg
+B-Inox	303597	Aluminium	Acier inoxydable	0,114 Kg



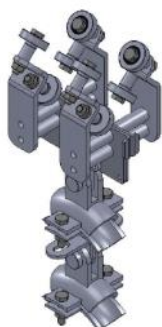
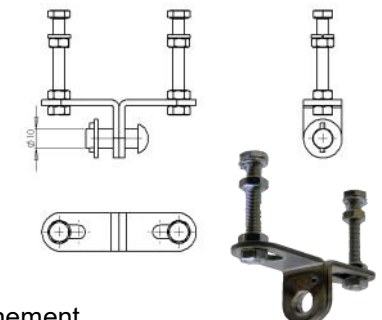
COQUILLE "+C" pour câbles ø25mm a ø35mm

REFERENCE	CODE	MATERIAUX	VISSERIE	POIDS
+C	303253	Aluminium	Acier zingué	0,150 Kg
+C-Inox	303598	Aluminium	Acier inoxydable	0,150 Kg



SUPPORT POUR COQUILLE SUPPLÉMENTAIRE

REFERENCE	CODE	MATERIAUX	VISSERIE+ BOULON	POIDS
T	303496	Acier inoxydable	Acier zingué	0,107 Kg
T-Inox	303599	Acier inoxydable	Acier inoxydable	0,107 Kg



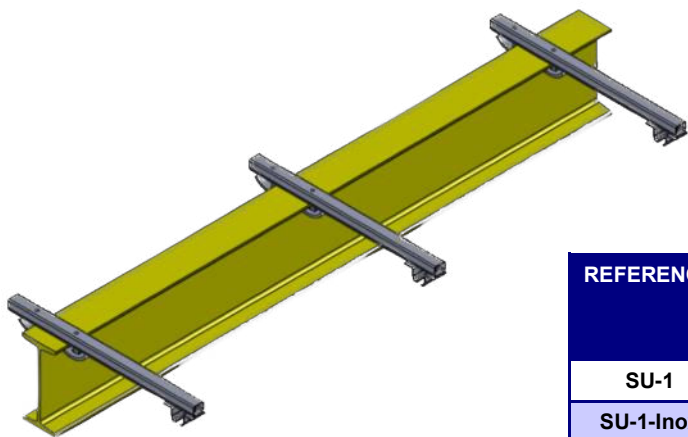
Les supports de câble pivotent à 90° pour faciliter le stationnement.

Ajouter le(s) support(s) de câble(s) nécessaire(s) à la référence du chariot, suivi du Numéro indicatif du chariot fixe (-2), du chariot intermédiaire (-5), ou chariot entraineur (-6).

Exemples :

- Chariot fixe ref. 2307/C+B-2
- Chariot intermédiaire ref. H-2307/B+B+A-5
- Glissement du chariot ref. H-2307/A-6

SUPPORT STANDARD POUR 2307



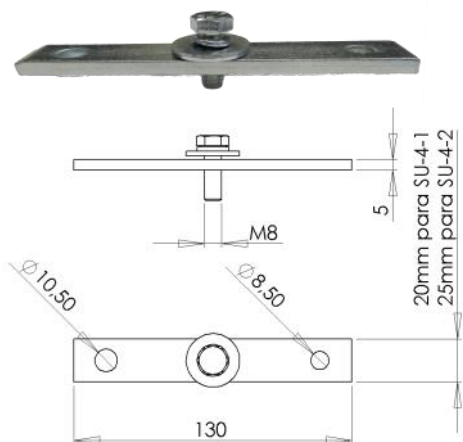
REFERENCE	CODE	MATERIAUX			POIDS
		Platine de fixation	Crapaud	Bras de support	
SU-1	---	Acier zingué	Acier zingué	Acier galvanisé	---
SU-1-Inox	---	Acier inoxydable	Acier inoxydable	Acier inoxydable	---
SU-2	---	Acier zingué	Acier zingué	Acier galvanisé	---
SU-24-Inox	---	Acier inoxydable	Acier inoxydable	Acier inoxydable	---

Option de bras de support:
 - 2331-1 (30 x 28 mm) = **SU-1**
 - 2500-1 (40 x 35 mm) = **SU-2**

Choix du bras de support: définissez la longueur de celui-ci.
 Exemple:
 - **SU-1-500.** (500mm)
 - **SU-2-500.** (500mm)

Bras composé de:
 - 1 Profil 2331-1 (L) ou profil 2500-1
 - 2 Crapauds.
 - 1 Platine de fixation SU-4

ENSEMBLE PLATINE POUR FIXATION SUPPORT 2307-4 DANS BRAS 2331-1 ET BRAS 2500-1



REFERENCE	CODE	MATERIAUX		POIDS
		Platine	Visserie	
SU-4-1	713114	Acier zingué	Acier zingué	0,121 Kg
SU-4-1-Inox	713115	Acier inoxydable	Acier inoxydable	0,121 Kg
SU-4-2	713129	Acier zingué	Acier zingué	0,140 Kg
SU-4-2-Inox	713130	Acier inoxydable	Acier inoxydable	0,140 Kg

CRAPAUD

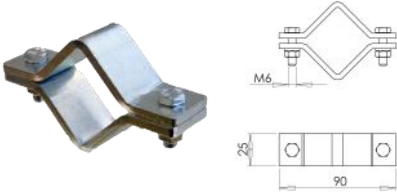
45x20x5mm para perfil 2331-1
 25x25x5mm para perfil 2500-1



	REFERENCE	CODE	MATERIAUX		POIDS
			Corps	Visserie	
Pour profil 2331-1	2340-12	309005	Acier zingué	Acier zingué	0,140 Kg
Pour profil 2500-1	2340-12-500	309006	Acier zingué	Acier zingué	0,156 Kg
Pour profil 2331-1	2340-12-Inox	309321	Acier inoxydable	Acier inoxydable	0,140 Kg
Pour profil 2500-1	2340-12-500-Inox	309316	Acier inoxydable	Acier inoxydable	0,156 Kg

ACCESSOIRES

BUTÉE



REFERENCE	CODE	MATERIAUX		POIDS
		Corps	Visserie	
2307-T	306089	Acier zingué	Acier zingué	0,176 Kg
2307-T-Inox	306573	Acier inoxydable	Acier inoxydable	0,176 Kg

BOUCHONS DE FERMETURE POUR PROFIL

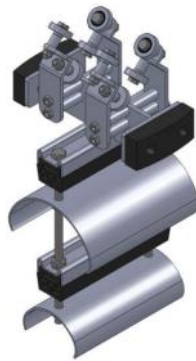


POUR PROFIL	REFERENCE	CODE	MATERIAUX	POIDS
2307-1	2307-EC	306587	Polyethylene noir	0,006Kg

SÉRIE SPÉCIALE

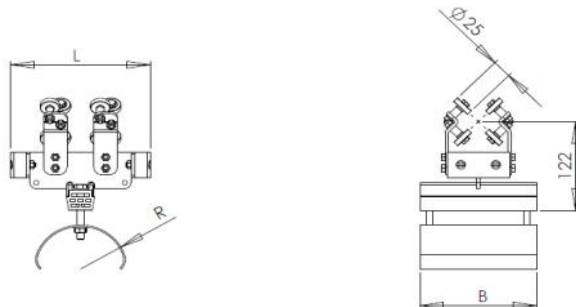
CHARIOTS SPECIAUX

Possibilité de monter les câbles électriques sur différents plateaux



DIMENSIONS REGLABLES

Les dimensions (longueur du chariot et diamètre du plateau) peuvent être modifiés suivant les besoins des clients



ATEX

Sur demande il est possible de fournir du matériel pour zone ATEX



CONSEILS D'INSTALLATION

1) SÉCURITÉ

1.1 Conseils électriques

Débranchez le courant électrique du système avant de commencer toute opération d'assemblage.

Ne pas utiliser de câbles électriques pour des charges supérieures à la tension et au courant spécifiés (voir le catalogue correspondant pour les caractéristiques des câbles à utiliser).

1.2 Conseils opérationnels

Faire fonctionner la ligne d'alimentation avec précaution pendant l'utilisation.

N'utilisez pas de câbles différents pour lesquels le système de chariots à câbles est spécifié. Tout changement de nombre, diamètre, poids, etc. cela pourrait affecter le fonctionnement normal de la ligne d'alimentation.

1.3 Conseils d'entretien

La modification du nombre et / ou des caractéristiques des composants de la ligne d'alimentation annule la garantie.

2) INSTALLATION

La structure de support de la ligne d'alimentation du client doit pouvoir supporter le poids total de la ligne d'alimentation. Nous devons prendre en considération que la ligne a été fabriquée selon le dessin fourni par le client. Les longueurs droites et les courbes ont des trous à chaque extrémités pour fixer les éclisses 2307-3 pour joindre les barres les unes aux autres, formant la ligne d'alimentation. Le reste des trous dans le profil sont destinés aux supports 2307-4 de la ligne.

Placez toutes les sections de la ligne sur le sol et juste en dessous du fer de roulement. Les barres sont numérotées:

- la 1ère barre avec - 1
- la 2ème barre avec 1 - 2
- le 3ème barre avec 2 - 3

.....

Fixez les supports 2307-4 sur la première section et soulevez-la près de la poutre. Marquez sur la poutre les endroits où les bras de support doivent être fixés. Positionnez et fixez les bras de support correspondant à chaque support de la ligne le long de la poutre. Il y a différents type de support. Les bras de support pourraient être des platines ou des profils dans bride a soudés à la poutre ou ils pourraient aussi être des supports Crapautes universels, comme indiqué ci-dessous:



SUPPORTS CRAPAUTES

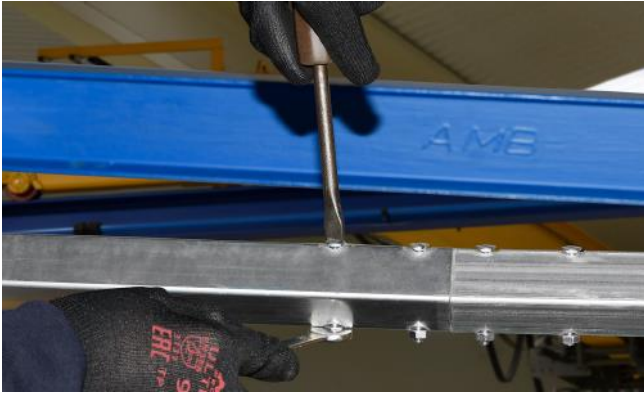


Soulevez les sections et fixez les supports 2307-4 dans leur bras de support correspondant.
Serrez les écrous de chaque support 2307-4.

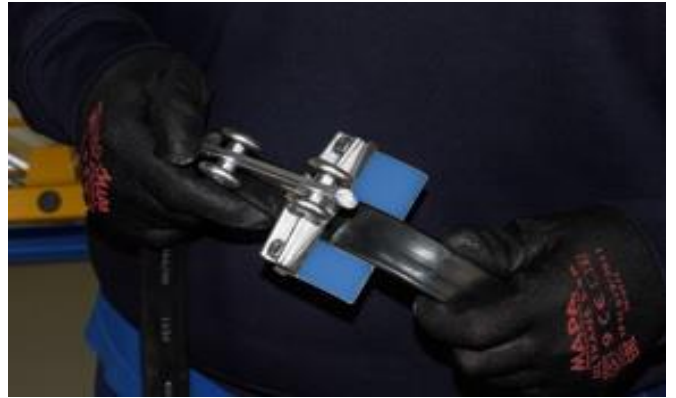


Fixer l'éclisse 2307-3 à l'extrémité correspondante.

CONSEILS D'INSTALLATION



Joignez les profils grâce à l'utilisation d'éclisses qui garantissent la continuité entre les deux barres de profil. Serrer les vis une fois que l'éclisse a été placée au milieu des deux sections de profil.
Répétez la même opération pour le reste des sections de profil.



Couper la longueur nécessaire de câble électrique en laissant suffisamment de longueur des deux côtés pour faire les connexions électriques plus tard.
Faire des marques avec de la craie ou autres sur le câble en fonction de la hauteur de la boucle ou du nombre de chariots à assembler.
Monter les câbles électriques sur le plateau du chariot, en mettant les plus grands câbles sur le dessus du plateau lorsque cela est possible.



Serrez les vis des plateaux en évitant d'endommager les câbles électriques par un serrage excessif. L'ensemble des câbles doivent être aussi bien centré que possible sur le plateau afin que le chariot circule de manière équilibrée.
Assurez-vous que les plus petits câbles ne glissent pas et soient bien tenu dans la nappe du câble.



Insérez les chariots montés avec le ou les câbles dans le profil en commençant par le chariot entraîneur, puis ensuite les chariots mobiles et terminer par le porte câble fixe. Le câble électrique doit être monté sans rotation. Serrez le chariot fixe à la fin du profil.
Effectuez les connexions des câbles électriques des deux côtés de la ligne d'alimentation dans leurs boîtiers respectifs.

3) OPERATION

3.1 Vérifications précédentes

Effectuer plusieurs trajets manuellement de la ligne d'alimentation, pour vérifier que les chariots circulent sur toute la longueur de la ligne d'alimentation sans problèmes.

Vérifiez qu'il y a l'espace nécessaire dans la zone de stationnement des chariots.

Vérifiez que les boucles de câble ne se coincent pas dans le parcours (avec la structure de la grue, etc.).

Dans les lignes d'alimentation avec chariot de commande, vérifiez la bonne hauteur entre la boîte à boutons et le sol.

3.2 Tests finaux

Une fois l'alimentation connectée, vérifiez que la ligne d'alimentation avance et recule sans problème.

Vérifier que le système à laquelle vous alimentez la ligne d'alimentation fonctionne correctement.

3.3 Fonctionnement normal

Ne dépassez pas la tension et / ou l'intensité maximale spécifiée pour le câble.

Faire fonctionner la ligne d'alimentation selon les spécifications électriques et / ou mécaniques en vigueur.

4) MAINTENANCE

Effectuer des opérations de maintenance périodiquement pour vérifier l'état de la ligne d'alimentation. Les intervalles de vérification varieront en fonction du temps de l'utilisation.

Lors de chaque inspection, tous ces points doivent être vérifiés:

- Usure des roulements des chariots.
- Vérification et serrage correct des différentes vis des chariots et supports
- Alignement des éclisses
- Vérification des Câbles électriques: coupures, fissures, etc.
- Vérification du profil. Il doit être propre à l'intérieur dans la zone de roulement